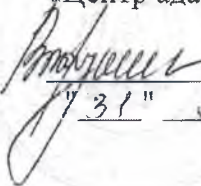


УТВЕРЖДАЮ  
Директор БУ ХМАО – Югры  
«Центр адаптивного спорта»

  
Вторушин М.П.  
"31" мая 2021 г.

**ПАСПОРТ ДОСТУПНОСТИ**  
**объекта социальной инфраструктуры (ОСИ)**  
**БУ ХМАО- ЮГРЫ «ЦЕНТР АДАПТИВНОГО СПОРТА»**

**1. Общие сведения об объекте**

- 1.1. Наименование (вид) объекта: «**Спортивно-оздоровительный центр**».  
1.2. Адрес объекта: ХМАО, г. Ханты-Мансийск, ул. Дзержинского, д.17.  
1.3. Сведения о размещении объекта:  
- отдельно стоящее здание - этажей, - кв.м.  
- часть здания 3 этажа (или на - этаже), 1047,7 кв.м.  
- наличие прилегающего земельного участка (да, нет):да.  
1.4. Год постройки здания 2003, последнего капитального ремонта -  
1.5. Дата предстоящих плановых ремонтных работ: текущего, капитального 2021 г.-2025 г

**сведения об организации, расположенной на объекте**

- 1.6. Название организации (учреждения), (полное юридическое наименование – согласно Уставу, краткое наименование) Бюджетное учреждение Ханты-Мансийского автономного округа – Югры «Центр адаптивного спорта», краткое наименование БУ «Центр адаптивного спорта Югры».  
1.7. Юридический адрес организации (учреждения) 628011, Российская Федерация, ХМАО – Югра, г. Ханты-Мансийск, ул. Студенческая 21.  
1.8. Основание для пользования объектом (оперативное управление, аренда, собственность) оперативное управление.  
1.9. Форма собственности (государственная, негосударственная) государственная  
1.10. Территориальная принадлежность (федеральная, региональная, муниципальная) региональная.  
1.11. Вышестоящая организация (наименование) Департамент физической культуры и спорта Ханты-Мансийского автономного округа – Югры.  
1.12. Адрес вышестоящей организации, другие координаты 628002, Ханты-Мансийский автономный округ - Югра Тюменская область, Ханты-Мансийск, ул. Отрадная, д. 9

**2. Характеристика деятельности организации на объект (по обслуживанию населения)**

- 2.1 Сфера деятельности: (здравоохранение, образование, социальная защита, физическая культура и спорт, культура, связь и информация, транспорт, жилищно-коммунальный фонд, потребительский рынок и сфера услуг, другое) физическая культура и спорт.  
2.2 Виды оказываемых услуг: физическая культура и спорт.  
2.3 Форма оказания услуг: (на объекте, с длительным пребыванием, в т.ч. проживанием, на дому, дистанционно) на объекте.  
2.4 Категории обслуживаемого населения по возрасту: (дети, взрослые трудоспособного возраста, пожилые; все возрастные категории) все возрастные категории.  
2.5 Категории обслуживаемых инвалидов: (инвалиды, передвигающиеся на коляске, инвалиды с нарушениями опорно-двигательного аппарата; нарушениями зрения, нарушениями слуха, нарушениями умственного развития) все категории.

2.6 Плановая мощность: (посещаемость (количество обслуживаемых в день), вместимость, пропускная способность) 70 чел.

2.7 Участие в исполнении ИПР инвалида, ребенка-инвалида (да, нет) да.

### 3. Состояние доступности объекта

3.1 Путь следования к объекту пассажирским транспортом.

Объект располагается в непосредственной близости к автобусной остановке «Школа №1» по маршруту движения автобусов под номерами 1, 5, 16, 21, 7, 8, 77.

БУ «Центр адаптивного спорта Югры» обеспечено пассажирским транспортом, адаптированным для перевозки к объекту всех категорий инвалидов.

3.2 Путь к объекту от ближайшей остановки пассажирского транспорта:

3.2.1 Расстояние до объекта от остановки транспорта 135 м.

3.2.2 Время движения (пешком) 2 мин.

3.2.3 Наличие выделенного от проезжей части пешеходного пути (да, нет) да.

3.2.4 Перекрестки: (нерегулируемые; регулируемые, со звуковой сигнализацией, таймером; нет) регулируемые, со звуковой сигнализацией, таймером.

3.2.5 Информация на пути следования к объекту: (акустическая, тактильная, визуальная; нет) нет.

3.2.6 Перепады высоты на пути: (есть, нет (описать)) перепады высот пешеходных путей с проезжей частью.

Их обустройство для инвалидов на коляске: (да, нет)

3.3 Организация доступности объекта для инвалидов – форма обслуживания\*

№№ п/п	Категория инвалидов (вид нарушения)	Вариант организации доступности объекта (формы обслуживания)*
1	<b>Все категории инвалидов и МГН</b>	Б
	<i>в том числе инвалиды:</i>	
2	передвигающиеся на креслах-колясках	Б
3	с нарушениями опорно-двигательного аппарата	Б
4	с нарушениями зрения	ДУ
5	с нарушениями слуха	ДУ
6	с нарушениями умственного развития	ДУ

\* - Указывается один из вариантов: А – доступность всех зон и помещений (универсальная); Б – доступны специально выделенные участки и помещения, ДУ – доступность условная (дополнительная помощь сотрудника), ВНД – доступность не организована.

3.4 Состояние доступности основных структурно-функциональных зон

№№ п/п	Основные структурно-функциональные зоны	Состояние доступности, в том числе для основных категорий инвалидов**	Приложение	
			№ на плане	№ фото
1	Территория, прилегающая к зданию (участок).	ДП-И (К, О, У, Г) ДЧ-И (С)	-	1.1
2	Вход (входы) в здание.	ДП-И (К, О, У, Г) ДЧ-И (С)	-	2.1-2.7
3	Путь (пути) движения внутри здания (в т.ч. пути эвакуации).	ДП-И (У, Г) ДЧ-И (К, С, О)	-	3.1-3.31

4	Зона целевого назначения здания (целевого посещения объекта)	ДП-И (У) ДЧ-И (К, Г, С, О)	-	4.1-4.11
5	Санитарно-гигиенические помещения.	ДП-И (К, О, Г, У) ДЧ-И (С)	-	5.1-5.13
6	Система информации и связи (на всех зонах).	ДЧ-И (К, Г, О) ДУ (С, У)	-	3.1, 3.2, 3.8, 3.10, 3.16, 6.1, 6.2, 6.3, 6.4
7	Пути движения к объекту (от остановки транспорта).	ДП-И (К, О, Г) ДУ (С, У)	-	7.1-7.6

\*\* Указывается: ДП-В - доступно полностью всем; ДП-И (К, О, С, Г, У) – доступно полностью избирательно (указать категории инвалидов); ДЧ-В - доступно частично всем; ДЧ-И (К, О, С, Г, У) – доступно частично избирательно (указать категории инвалидов); ДУ - доступно условно, ВНД - недоступно

### 3.5. ИТОГОВОЕ ЗАКЛЮЧЕНИЕ о состоянии доступности ОСИ:

Основные структурно-функциональные зоны, в том числе, территория, прилегающая к зданию (участок) доступна полностью избирательно (ДП-И) для категорий инвалидов (К, О, У, Г), для категории инвалидов (С) доступна частично избирательно (ДЧ-И). Вход (входы) в здание доступны полностью избирательно (ДП-И) для категорий инвалидов (К, О, У, Г), для категорий инвалидов (С) доступна частично избирательно (ДЧ-И). Путь (пути) движения внутри здания (в т.ч. пути эвакуации) доступны полностью избирательно (ДП-И) для категорий инвалидов (У, Г), для категорий инвалидов (К, С, О) доступны частично избирательно (ДЧ-И). Зона целевого назначения здания (целевого посещения объекта) доступна полностью избирательно (ДП-И) для категорий инвалидов (У), для категорий инвалидов (К, Г, С, О) доступно частично избирательно (ДЧ-И). Санитарно-гигиенические помещения доступны полностью избирательно (ДП-И) для категорий инвалидов (К, О, Г, У), для категорий инвалидов (С) доступны частично избирательно (ДЧ-И). Система информации и связи доступна частично избирательно (ДЧ-И) для категорий инвалидов (К, Г, О), для категорий инвалидов (С, У) доступно условно (ДУ). Пути движения к объекту (от остановки транспорта) для категорий инвалидов (К, О, Г) доступны полностью избирательно, для категории инвалидов (С, У) доступно условно (ДУ).

Уровень доступности объекта относится как «Доступно полностью избирательно» (ДП-И) для категорий инвалидов (О, У), для категорий инвалидов (К, С, Г) «Доступно частично избирательно» (ДЧ-И). С целью улучшения условий для пребывания инвалидов всех категорий разработан Приказ №19/03-П-4 от 10.01.2017 г «О порядке оказания ситуационной помощи инвалидам и другим маломобильным гражданам при посещении спортивных организаций ХМАО- Югры». Для качественного оказания помощи внесены корректировки в должностные инструкции сотрудников по оказанию ситуационной помощи инвалидам.

## 4. Управленческое решение

### 4.1. Рекомендации по адаптации основных структурных элементов объекта

№ п/п	Основные структурно-функциональные зоны объекта	Рекомендации по адаптации объекта (вид работы)*
1	Территория, прилегающая к зданию (участок)	Текущий ремонт. Индивидуальное решение с ТСР.
2	Вход (входы) в здание	Текущий ремонт. Индивидуальное решение с ТСР.

3	Пути (путей) движения внутри здания (в т.ч. путей эвакуации)	Текущий ремонт. Индивидуальное решение с ТСР.
4	Зона целевого назначения здания (целевого посещения объекта)	Индивидуальное решение с ТСР.
5	Санитарно-гигиенические помещения	Индивидуальное решение с ТСР.
6	Системы информации на объекте (на всех зонах)	Индивидуальное решение с ТСР.
7	Пути движения к объекту (от остановки транспорта).	Текущий ремонт. Индивидуальное решение с ТСР.
8	<b>Все зоны и участки</b>	Текущий ремонт. Индивидуальное решение с ТСР.

\*- указывается один из вариантов (видов работ): не нуждается; ремонт (текущий, капитальный); индивидуальное решение с ТСР; технические решения невозможны – организация альтернативной формы обслуживания.

4.2. Период проведения работ 2021-2025 г. в рамках исполнения плана финансово-хозяйственной деятельности учреждения.

(указывается наименование документа: программы, плана)

4.3 Ожидаемый результат (по состоянию доступности) после выполнения работ по адаптации обеспечение доступности (ДЧ-И) для категорий инвалидов (О,Г,С,К), доступно условно (ДУ) для категории инвалидов (У).

Оценка результата исполнения программы, плана (по состоянию доступности) \_\_\_\_\_ - \_\_\_\_\_

4.4. Для принятия решения требуется, не требуется (нужное подчеркнуть): согласование с вышестоящей организацией (собственником объекта), согласование с потребителем (с общественными организациями).

4.4.1. согласование на Комиссии

Экспертная комиссия департамента социального развития ХМАО- Югры не требуется.

(наименование Комиссии по координации деятельности в сфере обеспечения доступной среды жизнедеятельности для инвалидов и других МГН)

4.4.2. согласование работ с надзорными органами (в сфере проектирования и строительства, архитектуры, охраны памятников, другое - указать) не требуется

4.4.3. техническая экспертиза – не требуется; разработка проектно-сметной документации – требуется;

4.4.4. согласование с вышестоящей организацией (собственником объекта) требуется;

4.4.5. согласование с общественными организациями инвалидов требуется;

4.4.6. другое \_\_\_\_\_

4.5. Информация может быть размещена (обновлена) на Карте доступности субъекта РФ: окружной территориальной информационной системы ХМАО-Югры раздел «Доступная среда»; на официальном сайте учреждения: <http://kartadostupnosti.ru>

(наименование сайта, портала)

## 5. Особые отметки

Паспорт сформирован на основании:

1. Анкеты (информации об объекте) от « 31 » ноя 2021 г.,
2. Акта обследования объекта: № акта \_\_\_\_\_ от « 31 » ноя 2021 г.
3. Решения Комиссии \_\_\_\_\_ от « \_\_\_\_\_ » \_\_\_\_\_ 20 \_\_\_\_\_ г.

Результаты фотофиксации

Фото 1.1



Фото 2.1



Фото 2.2



Фото 2.3



Фото 2.4



Фото 2.5



Фото 2.6



Фото 3.1



Фото 3.3



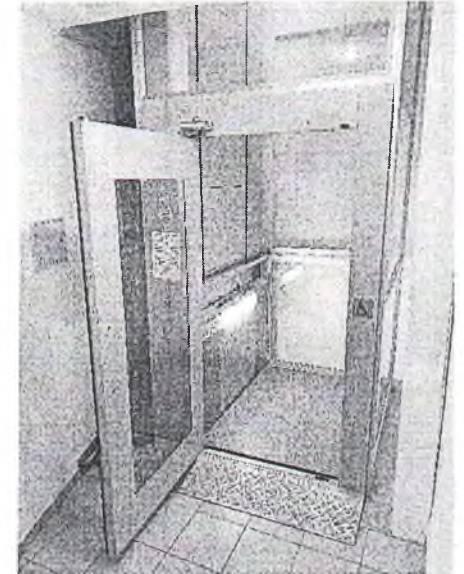
Фото 2.7



Фото 3.2



Фото 3.4



Φοτο 3.5



Φοτο 3.6



Φοτο 3.7



Φοτο 3.8



Φοτο 3.9



Φοτο 3.10



Фото 3.11



Фото 3.12

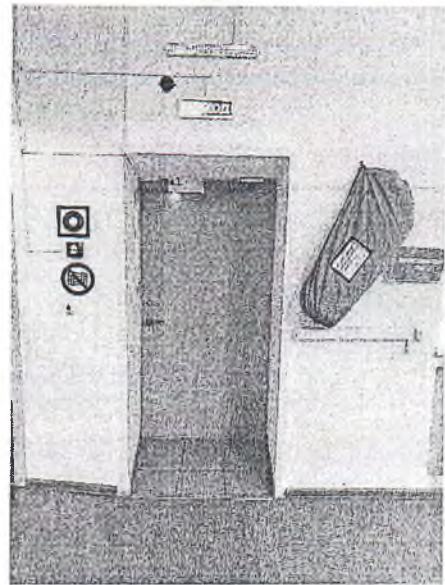


Фото 3.12



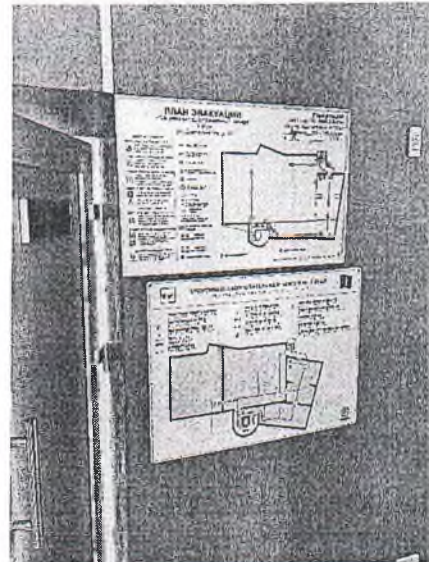
Фото 3.14



Фото 3.15



Фото 3.16





Φοτο 3.17



Φοτο 3.19



Φοτο 3.21



Φοτο 3.23

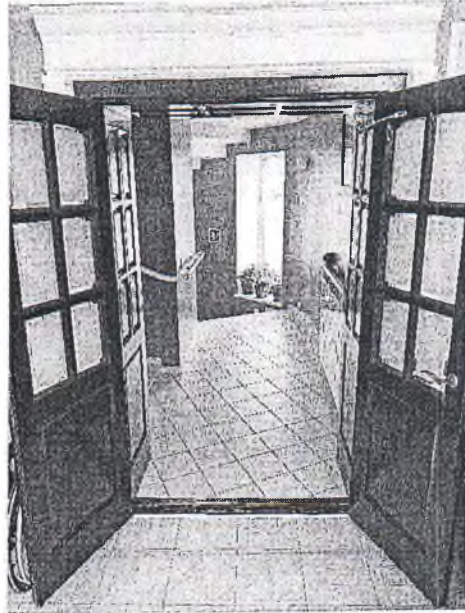
Φοτο 3.18



Φοτο 3.20



Φοτο 3.22



Φοτο 3.24

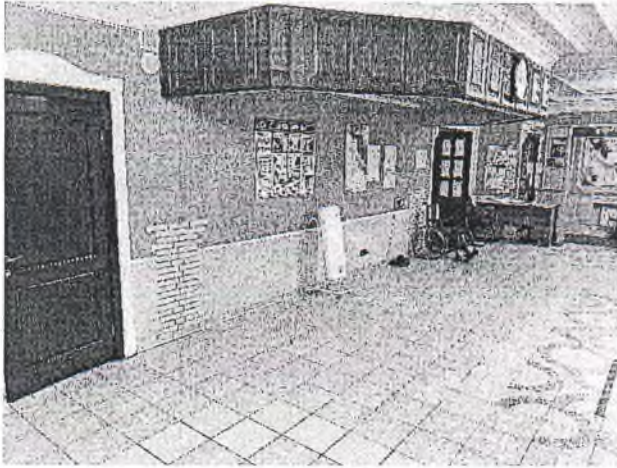


Фото 3.25

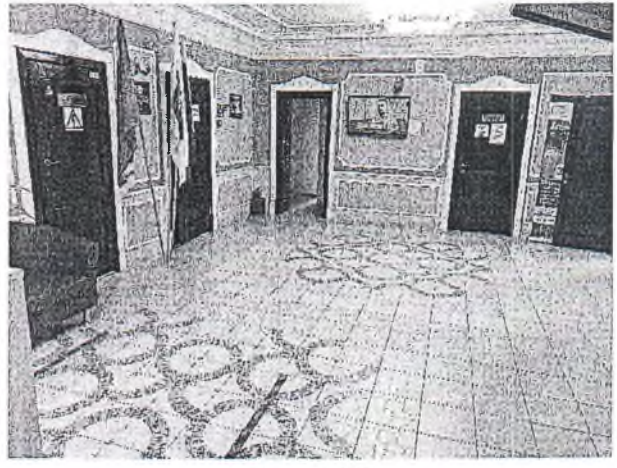


Фото 3.26



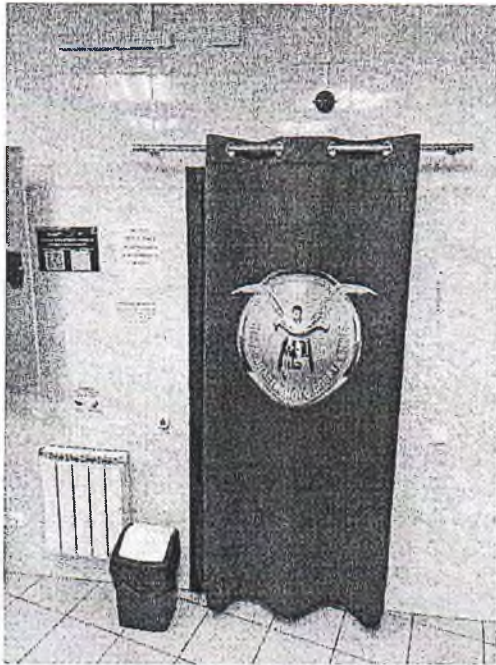
Фото 3.27



Фото 3.28



Φοτο 3.29



Φοτο 3.30

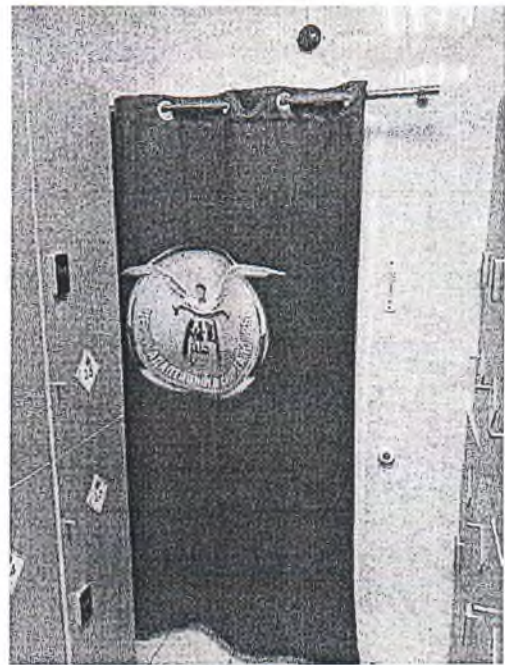


Φοτο 4.1



Φοτο 4.3

Φοτο 3.30



Φοτο 3.31



Φοτο 4.2



Φοτο 4.4



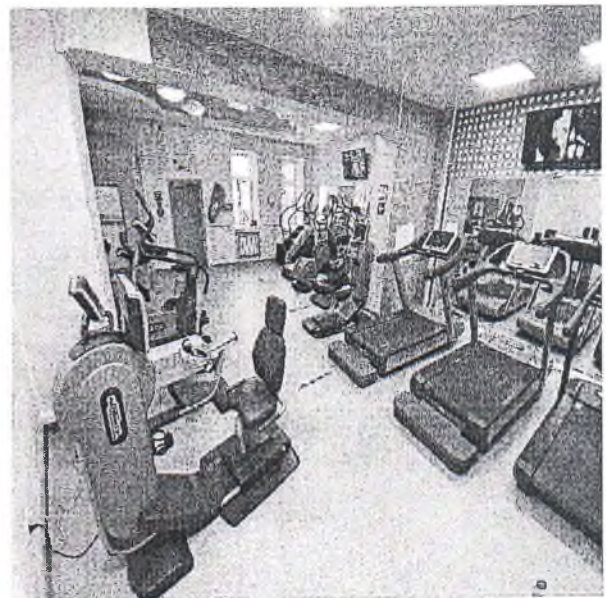
Φοτο 4.5



Φοτο 4.6



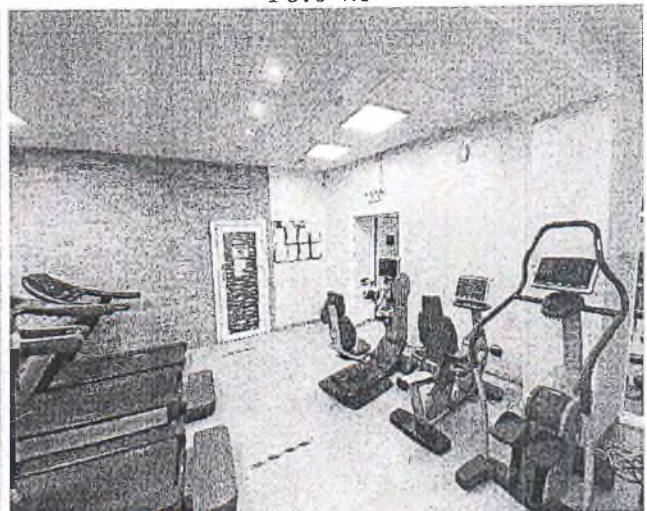
Φοτο 4.7



Φοτο 4.8



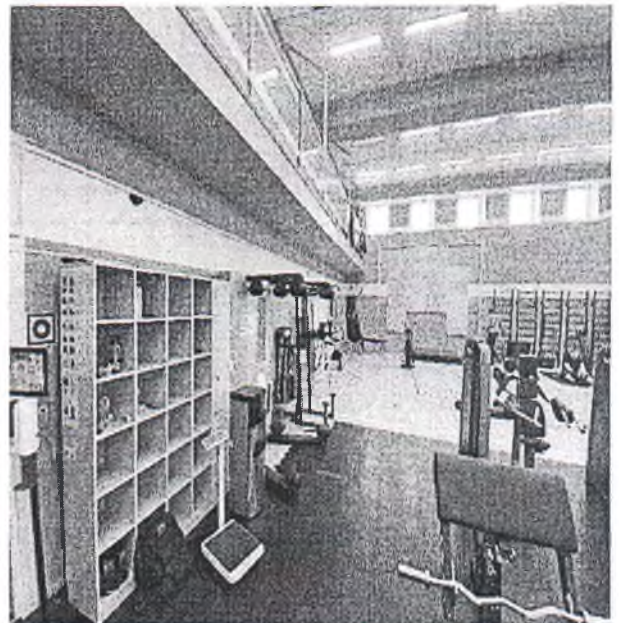
Φοτο 4.9



Φοτο 4.10



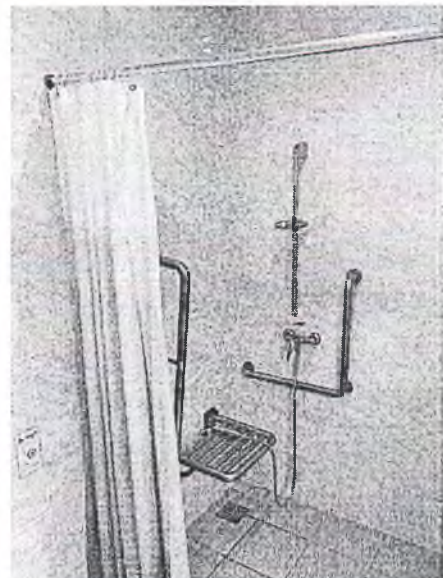
Φοτο 4.11



Φοτο 5.1



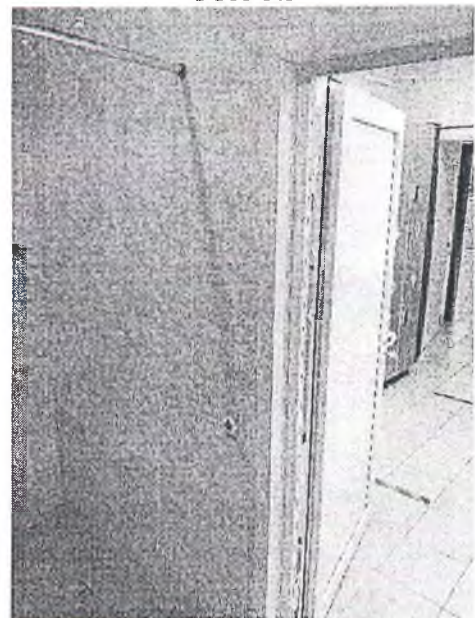
Φοτο 5.2



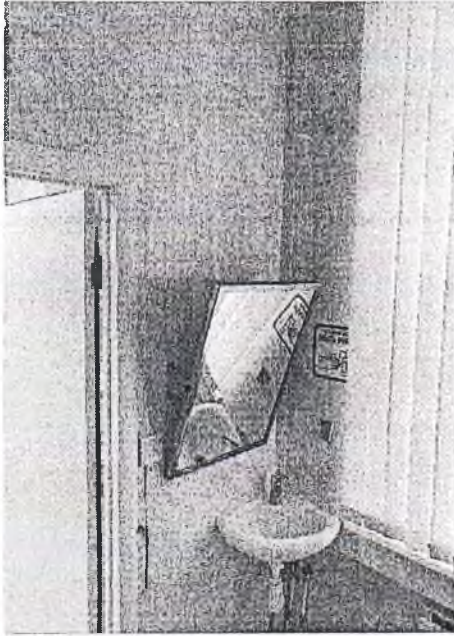
Φοτο 5.3



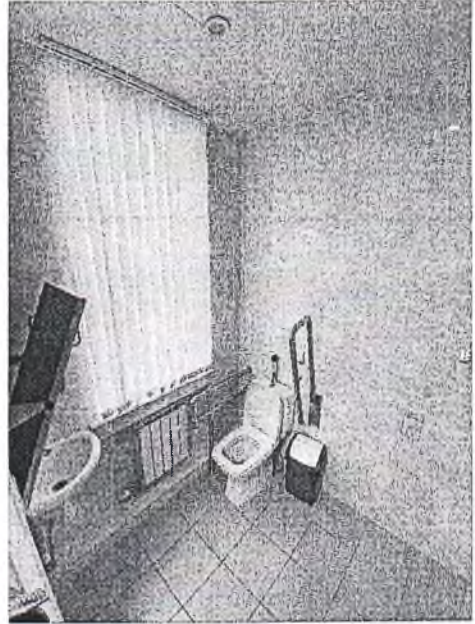
Φοτο 5.4



Φοτο 5.5



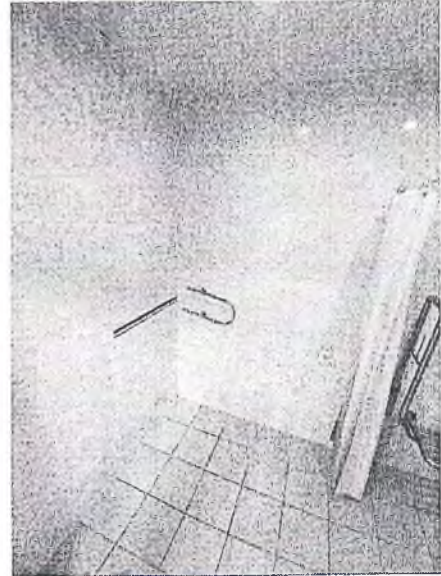
Φοτο 5.6



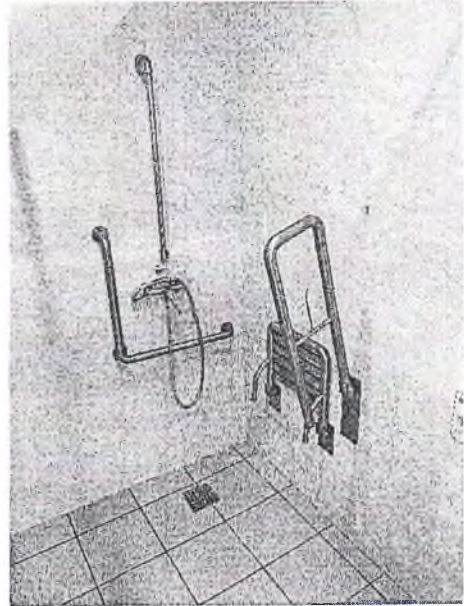
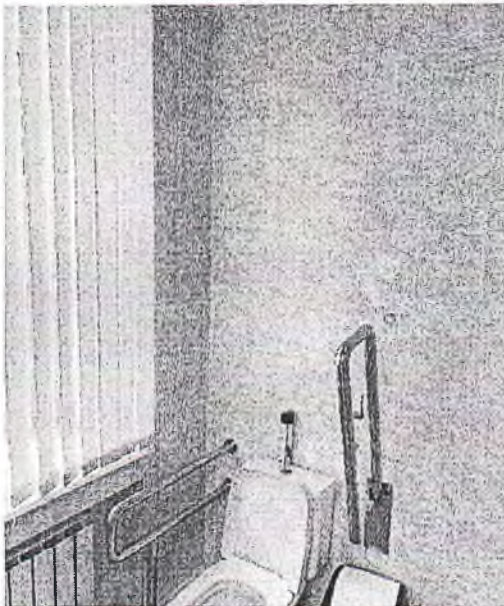
Φοτο 5.7



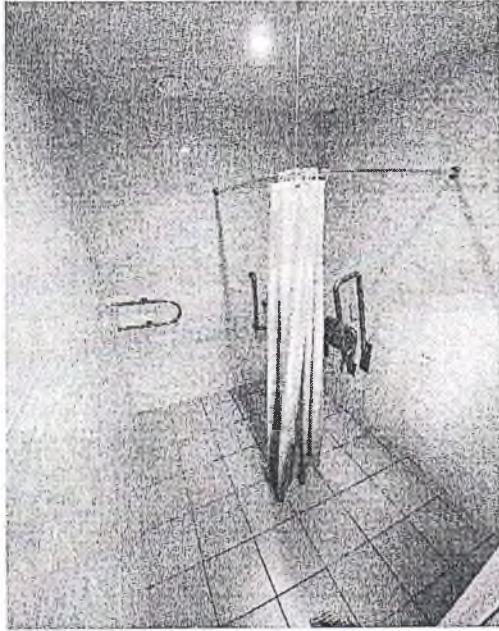
Φοτο 5.8



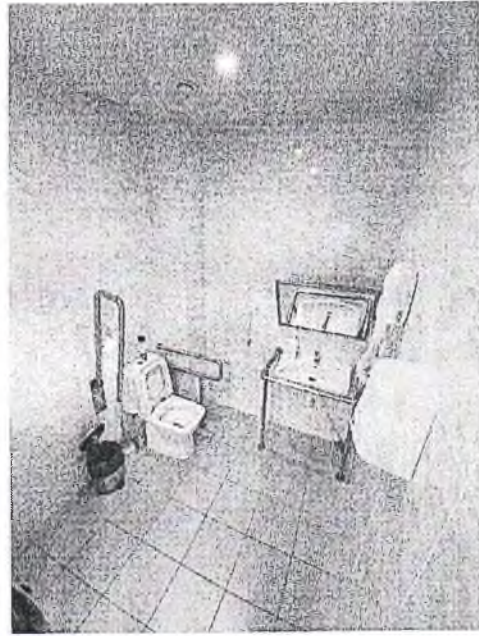
Φοτο 5.9



Φοτο 5.10



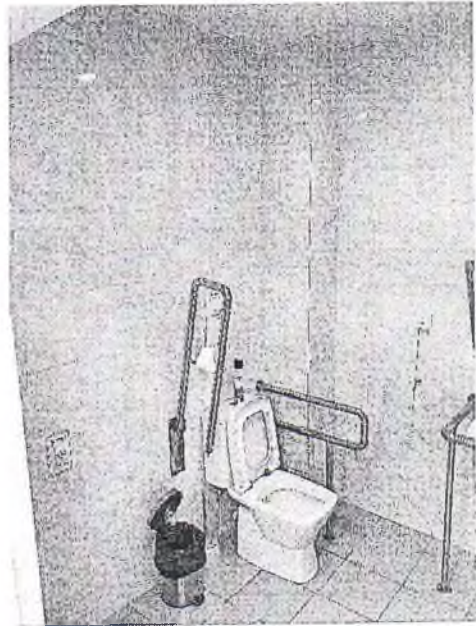
Φοτο 5.11



Φοτο 5.12



Φοτο 5.13



Φοτο 6.1



Φοτο 6.2



Фото 6.3

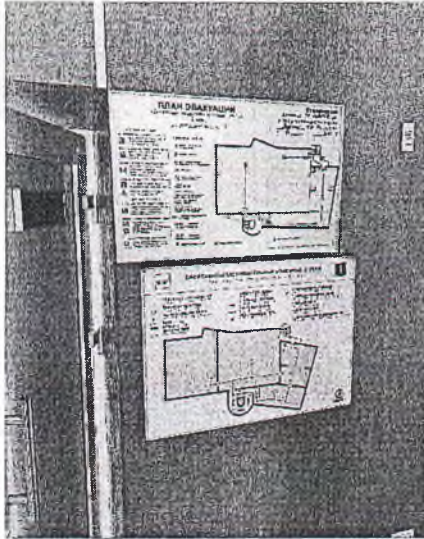


Фото 6.4



Фото 7.1



Фото 7.2



Фото 7.3



Фото 7.4





Фото 7.5

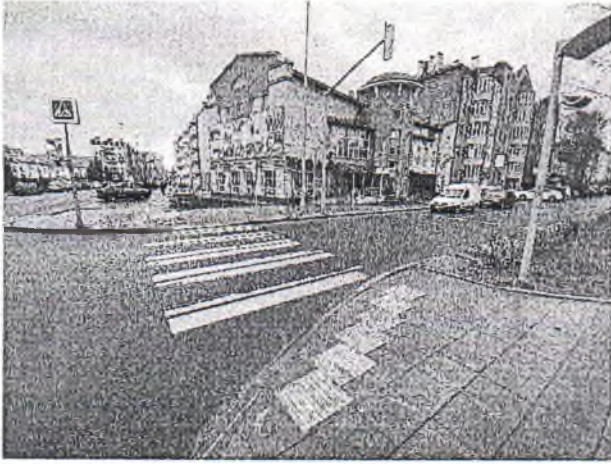


Фото 7.6



**Акт контрольно-аналитического мероприятия  
по установлению достоверного уровня доступности  
объекта**

«31» мая 2021 года

Место проведения: г. Ханты-Мансийск

**1. Наименование организации:** бюджетное учреждение Ханты-Мансийского автономного округа – Югры «Центр адаптивного спорта»

**2. Краткие сведения о составе объекта (количество зданий):** одно здание общей площадью 1 047,7 м<sup>2</sup> и земельный участок 1044 (+/-11) м<sup>2</sup>.

**3. Актуальность паспорта доступности, дата заполнения (актуализации):**  
28.05.2021 года

**4. Достоверность сведений, содержащихся в паспорте доступности, фактическому состоянию объекта (в т.ч. в разрезе структурно-функциональных зон):**

Сведения достоверны

**5. Наличие объекта (объектов) на информационных картах в сети «Интернет» ТИС Югры и «Жить вместе»**

Данные об объекте размещены в сети «Интернет» ТИС Югры и «Жить вместе»

**6. Доступность официального сайта организации в сети «Интернет» для инвалидов по зрению:** сайт учреждения адаптирован для лиц с нарушением зрения

**7. Аналитическая справка о состоянии доступности зон объекта (заполняется подконтрольной организацией заблаговременно до проведения контрольно-аналитического мероприятия)**

Принятые сокращения наименования категорий инвалидов:

к – инвалиды, передвигающиеся на креслах-колясках;

о - инвалиды с нарушениями опорно-двигательного аппарата;

с - инвалиды с нарушениями зрения;

г - инвалиды с нарушениями слуха;

у – инвалиды с нарушением интеллекта.

Наименование элементов объекта	Единицы измерения (наличие)	Нормативная величина, наличие	Категории инвалидов	Фактическое состояние на момент обследования
1	2	3	4	5
<b>1. ТЕРРИТОРИЯ ОБЪЕКТА (при наличии)</b>				
<b>Вход на территорию (при наличии ограждения)</b>				Ограждение отсутствует (не требуется)
- ширина прохода, калитки	м	0,9 и более	к, о	нет
- информация об объекте	наличие	есть	к, о, с, г	нет
<b>Автостоянка и парковка для посетителей</b>				Имеется на территории муниципального образования
Расстояние до входа в здание	м	50 и менее	к, о, с, г, у	20

Наименование элементов объекта	Единицы измерения (наличие)	Нормативная величина, наличие	Категории инвалидов	Фактическое состояние на момент обследования
1	2	3	4	5
Количество машино-мест для инвалидов	%	10 % и более (при наличии менее 10 мест – не менее 1 машино-места)	к, о, с, г, у	7
Габариты машино-места для инвалидов (ширина)	м	3,6 и более	к, о, с, г, у	3 отсутствует разметка
Габариты машино-места для инвалидов (глубина)	м	6,0 и более	к, о, с, г, у	5,0 отсутствует разметка
<b>Путь к входу в здание</b> (для доступа в зону оказания услуг)				Имеются
- ширина тротуара (пути движения):	м	2 и более (допускается 1,2 при наличии «карманов»)	к	7
- указатели направления движения	наличие	есть	к, г, с	Имеются тактильные указатели не в полном объеме
- ограждение, бордюр с направляющей функцией вдоль тротуара	наличие	есть	с	Отсутствует (не требуется)
- места отдыха	наличие	есть	к, о, с, г, у	Отсутствуют
<b>Открытая лестница:</b>				нет
- высота подъема	м	справочно		нет
- поручни на высоте	м	0,85 - 0,92	о, с	нет
- тактильная полоса перед маршем (вверху и внизу)	наличие	есть	с	нет
- выделение краевых ступеней цветом или фактурой	наличие	есть	с	нет
ширина марша	м	1,35 и более	о, с	нет
ширина проступей	м	0,35-0,4	о, с	нет
высота подступенка	м	0,12-0,15	о, с	нет
<b>Пандус на рельефе</b>				нет
- высота подъема одного марша	м	0,8 и менее	к	нет
- уклон	%	1:20 (5 %) и менее	к	нет
длина марша (при отсутствии горизонтальной площадки)	м	9 и менее	к	нет
Поручни с двух сторон		наличие	к, о	нет
- на высоте (нижний поручень)	м	0,7	к	нет
- на высоте (верхний поручень)	м	0,85 - 0,92	о	нет
<b>2. ВХОДНАЯ ГРУППА (для доступа в зону оказания услуги)</b>				
Крыльцо или входная площадка				Имеется
Высота площадки	м	справочно		0,47
Габариты площадки (ширина)	м	2,2 и более	к	3,56
Габариты площадки (глубина)	м	2,2 и более	к	4,8
Поручни (ограждение)	наличие	Есть	к, о, с	есть
Навес	наличие	Есть	к, о	есть
Информация об объекте	наличие	Есть	к, о, с, г, у	Есть (УПР-дооснастить информацию об объекте шрифтом брайля)

Наименование элементов объекта	Единицы измерения (наличие)	Нормативная величина, наличие	Категории инвалидов	Фактическое состояние на момент обследования
1	2	3	4	5
<b>Лестница наружная</b>				
Тактильная полоса перед маршем вверх и вниз	наличие	Есть	с	есть
Контрастная маркировка крайних ступеней	наличие	Есть	с	есть на проступях/ отсутствует выделение на подступенках
Поручни с двух сторон	наличие	Есть	о, с	с левой стороны – нет, с правой стороны - есть
- на высоте	м	0,85-0,92	о, с	0,78-0,9 за исключением завершающих частей
- горизонтальные завершения поручней	наличие	Есть	о, с	Есть, но не соответствуют требованиям
- не травмирующие окончания	наличие	Есть	о, с	есть
<b>Пандус наружный</b>				
Уклон	%	1:20 (10 %) и менее	к	1:16 (6,0 %)
Ширина марша (в чистоте, между поручнями)	м	0,9 – 1,0	к	0,9
Высота подъема одного марша (максимальная)	м	0,8 и менее	к	0,47
длина марша (при отсутствии горизонтальной площадки)	м	9 и менее	к	7,6
Разворотные площадки:				Отсутствует (не требуется)
-при въезде на пандус, длина	м	1,5 и более	к	нет
-при въезде на пандус, ширина	м	1,5 и более	к	нет
-промежуточная прямая, длина	м	1,5 и более	к	нет
-промежуточная прямая, ширина	м	1,0 и более	к	нет
-промежуточная с поворотом направления движения, длина	м	1,5 и более	к	нет
-промежуточная с поворотом направления движения, ширина	м	1,5 и более	к	нет
Поручни с двух сторон:	наличие	есть	к, о	есть
- на высоте (нижний поручень)	м	0,7	к	0,7
- на высоте (верхний поручень)	м	0,85-0.92	о	0,9
- горизонтальные завершения поручней	наличие	Есть	к	Есть, но не соответствуют требованиям
- не травмирующие окончания	наличие	Есть	к, о	Есть
Нескользкое покрытие	наличие	Есть	к	Есть
<b>Наружный подъемник</b>				
Звуковой маяк у входа	наличие	Есть	с	Нет
<b>Тамбур</b>				
Глубина	м	1,8 и более	к	1,2
Ширина	м	2,2 и более	к	1,40
Двери распашные	наличие	справочно	-	Есть
Двери автоматические	наличие	справочно	-	Нет
- ширина дверного проема в свету	м	0,9 и более	к, о	1,2
- высота порога наружного, внутреннего	м	0,014 и менее	к	0,014

Наименование элементов объекта	Единицы измерения (наличие)	Нормативная величина, наличие	Категории инвалидов	Фактическое состояние на момент обследования
1	2	3	4	5
<b>3. ПУТИ ДВИЖЕНИЙ НА ОБЪЕКТЕ</b>				
<b>Лестница на уровень 1-го этажа</b>				Отсутствует (не требуется)
Контрастная маркировка крайних ступеней	наличие	есть	с	нет
Поручни с двух сторон:	наличие	есть	о, с	нет
- на высоте	м	0,85-0,92	о, с	нет
- горизонтальные завершения поручня	наличие	есть	о, с	нет
- не травмирующие окончания	наличие	есть	о, с	нет
Пандус внутренний к лестнице на уровень 1-го этажа				нет
Ширина марша	м	1,0 и более	к	нет
Уклон	%	1:20 (5 %) и менее	к	нет
Разворотные площадки внизу,верху	м	1,5 и более	к	нет
Поручни с двух сторон:	наличие	есть	к, о	нет
- на высоте (нижний поручень)	м	0,7	к	нет
- на высоте (верхний поручень)	м	0,85 - 0,92	к, о	нет
- горизонтальные завершения поручней	наличие	есть	к	нет
Пандус переносной	наличие	есть	к	нет
<b>Подъемник для инвалидов</b>				имеется
- стационарный	наличие		к	есть
- мобильный	наличие		к	есть
<b>Коридоры/холлы</b>				имеются
Ширина полосы движения	м	1,2 и более	к	Более 1,2
Разворотные площадки, глубина	м	1,5 и более	к	Более 1,5
Разворотные площадки, ширина	м	1,5 и менее	к	Более 1,5
Указатели направления движения, входа, выхода	наличие	есть	к, о, г, с	Нет (УПР-текущий ремонт)
Пиктограммы (доступность, вход, выход)	наличие	есть	к, г, о	нет
Речевые информаторы и маяки	наличие	есть	с	нет
Экраны, текстовые табло для дублирования звуковой информации	наличие	есть	г	нет
Аудиовизуальные информационно-справочные системы	наличие	есть	г	нет
Тактильная схема	наличие	есть	с	есть
<b>Место отдыха и ожидания:</b>				Имеется не в полном объеме
- места для сидения на каждом этаже	наличие	есть	о	есть
- зона для коляски на каждом этаже	наличие	есть	к	есть
Навесное оборудование, выступ в зону движения	м	0,1 и менее	с	нет
<b>Лестница, перепады высот на этаже (в коридорах)</b>				Отсутствуют (не требуются)
Контрастная маркировка	наличие	есть	с	нет
Поручни с двух сторон на лестнице	наличие	есть	о	нет
- горизонтальные завершения поручней	наличие	есть	о	нет
<b>Пандус внутренний на этаже</b>				Отсутствует (не требуется)
Ширина марша	м	1,0 и более	к	нет
Уклон	%	8 и менее	к	нет
Разворотные площадки внизу,верху	м	1,5 и более	к	нет
Поручни с двух сторон:	наличие	есть	к, о	нет
- на высоте (нижний поручень)	м	0,7	к	нет
- на высоте (верхний поручень)	м	0,85 - 0,92	о	нет
<b>Лестница межэтажная (в зону оказания услуги)</b>				
Контрастная маркировка крайних ступеней	наличие	есть	с	нет
Поручни с двух сторон:	наличие	есть	о, с	нет
- на высоте	м	0,85 - 0,92	о, с	0,9

Наименование элементов объекта	Единицы измерения (наличие)	Нормативная величина, наличие	Категории инвалидов	Фактическое состояние на момент обследования
1	2	3	4	5
- горизонтальные завершения	наличие	есть	о, с	нет
- не травмирующие окончания	наличие	есть	о, с	нет
- указатели номера этажа на поручне тактильные	наличие	есть	с	нет
<b>Лифт пассажирский</b>				Отсутствует (не требуется)
<b>Кабина:</b>				нет
- длина	м	1,4 и более	к	нет
- ширина	м	1,1 и более	к	нет
- ширина дверного проема	м	0,8 и более	к	нет
- поручни	наличие	есть	о	нет
Световая информация в кабине	наличие	есть	г	нет
Звуковая информация в кабине	наличие	есть	с	нет
Знак доступности	наличие	есть	к	нет
Указатели номера этажа напротив лифта	наличие	есть		нет
<b>4. ЗОНА ОКАЗАНИЯ УСЛУГИ (в зависимости от вида деятельности)</b>				
<b>Обслуживание через окно/прилавок (стойка администратора)</b>				
Высота рабочей поверхности	м	0,8-1,1	к	0,84
Габариты зоны обслуживания (глубина)	м	1,5 и более	к	1,5 и более
<b>Обслуживание в медицинском кабинете</b>				
Ширина проема двери в свету	м	0,9 и более	к	0,76 (СП 59.13330.2020)
Высота порога	м	0,025 и менее	к	нет
Информация тактильная	наличие	есть	с	нет
Информация визуальная контрастная:	наличие	есть	к, о, с, г	нет
- размещение на высоте	м	1,8 и менее	к	нет
- высота прописных букв	м	0,025 и более	с	нет
Зона для кресла-коляски	наличие	есть	к	нет
<b>Обслуживание в кабинете психолога</b>				
Ширина проема двери в свету	м	0,9 и более	к	0,76 (СП 59.13330.2020)
Высота порога	м	0,025 и менее	к	нет
Информация тактильная	наличие	есть	с	нет
Информация визуальная контрастная:	наличие	есть	к, о, с, г	нет
- размещение на высоте	м	1,8 и менее	к	нет
- высота прописных букв	м	0,025 и более	с	нет
Зона для кресла-коляски	наличие	есть	к	нет
<b>Обслуживание в методическом кабинете</b>				
Ширина проема двери в свету	м	0,9 и более	к	0,74 (СП 59.13330.2020)
Высота порога	м	0,025 и менее	к	0,014
Информация тактильная	наличие	есть	с	нет
Информация визуальная контрастная:	наличие	есть	к, о, с, г	нет
- размещение на высоте	м	1,8 и менее	к	нет
- высота прописных букв	м	0,025 и более	с	нет
Зона для кресла-коляски	наличие	есть	к	нет

Наименование элементов объекта	Единицы измерения (наличие)	Нормативная величина, наличие	Категории инвалидов	Фактическое состояние на момент обследования
1	2	3	4	5
<b>Зальная форма обслуживания</b>				
Ширина проема двери в свету	м	0,9 и более	к	1,02
Высота порога	м	0,025 и менее	к	0
Информация тактильная	наличие	есть	с	нет
Информация визуальная контрастная:	наличие	есть	к, о, с, г	нет
- размещение на высоте	м	1,8 и менее	к	нет
- высота прописных букв	м	0,025 и более	с	нет
Зона для кресла-коляски	наличие	есть	к	есть
<b>Обслуживание с перемещением №</b>				
Ширина полосы движения по зоне обслуживания	м	1,2 и более	к	1,3
Высота оборудования для посетителей (стеллаж, прилавок, витрина, художественный объект и т.п.)	м	0,8-1,1	к	0,45-1,4
<b>Специализированная зона обслуживания инвалидов-колясочников</b>	наличие	есть	к	нет
<b>5. САНИТАРНО-БЫТОВЫЕ ПОМЕЩЕНИЯ для посетителей</b>				
<b>Санузел для инвалидов (мужской)</b>				имеется
Знак доступности помещения	наличие	есть	к	нет
Тактильная маркировка санузла	наличие	есть	с	нет
Ширина дверного проема	м	0,9 и более	к, о	0,85 (СП 59.13330.2020)
Раковина:				имеется
- зона у раковины (глубина)	м	1,3 и более	к	1,3 и более
- зона у раковины (ширина)	м	0,85 и более	к	0,85
- высота раковины	м	0,75 - 0,85	к	0,84
- опорный поручень	наличие	есть	о	есть
Кабины для инвалидов:				имеется
- количество кабин	ед.	справочно	к, с	1
доля доступных кабин	%	7, но не менее 1 единицы	к, с	1
- знак доступности кабины (при необходимости)	наличие	есть	к	нет
- ширина дверного проема	м	0,9 и более	к, о	0,8 (СП 59.13330.2020)
- габариты кабины (глубина)	м	1,8 и более	к	1,9
- габариты кабины (ширина)	м	1,65 и более	к	2,1
- опорные поручни	наличие	есть	к, о	есть
т ч откидные	наличие	есть	к	есть
- зона для кресла-коляски рядом с унитазом (ширина)	м	0,8 и более	к	1,05
- крючки для костылей	наличие	есть	о	есть
тревожная сигнализация	наличие	есть	к, с	есть
<b>Санузел для инвалидов (женский)</b>				имеется
Знак доступности помещения	наличие	есть	к	нет
Тактильная маркировка санузла	наличие	есть	с	нет

Наименование элементов объекта	Единицы измерения (наличие)	Нормативная величина, наличие	Категория и инвалидо в	Фактическое состояние на момент обследования
1	2	3	4	5
Ширина дверного проема	м	0,9 и более	к, о	0,85 (СП 59.13330.2020)
Раковина:				имеется
- зона у раковины (глубина)	м	1,3 и более	к	0,65
- зона у раковины (ширина)	м	0,85 и более	к	0,85
- высота раковины	м	0,75 - 0,85	к	0,85
- опорный поручень	наличие	есть	о	Нет
Кабины для инвалидов:				
- количество кабин	ед.	справочно	к, с	1
доля доступных кабин	%	7, но не менее 1 единицы	к, с	1
- знак доступности кабины (при необходимости)	наличие	есть	к	нет
- ширина дверного проема	м	0,9 и более	к, о	0,82
- габариты кабины (глубина)	м	1,8 и более	к	2,65
- габариты кабины (ширина)	м	1,65 и более	к	1,67
- опорные поручни	наличие	есть	к, о	есть
т ч откидные	наличие	есть	к	есть
- зона для кресла-коляски рядом с унитазом (ширина)	м	0,8 и более	к	1,05
- крючки для костылей	наличие	есть	о	есть
тревожная сигнализация	наличие	есть	к, с	есть
<i>Вкладка при необходимости описания нескольких туалетных комнат</i>				

**8. Достижение значений показателей по повышению значений показателей доступности для инвалидов объектов и услуг (с указанием значений показателей):**

Наименование структурно-функциональной зоны	Состояние доступности
Территория объекта	ДП-И (К,О,У,Г), ДЧ-И(С)
Входная группа	ДП-И (К,О,У,Г), ДЧ-И(С)
Пути движений на объекте	ДП-И (У,Г), ДЧ-И (К,С,О)
Зона оказания услуг	ДП-И (У), ДЧ-И (К,Г,С,О)
Санитарно-гигиенические помещения	ДП-И (К,О,Г,У), ДЧ-И (С)
Системы информации на объекте	ДЧ-И (К, Г,О) ДУ (С, У)

**9. Факт организации ситуационной помощи для МГН (наличие закрепленного специалиста, вид документа, установившего ответственность специалиста, наличие системы информации о возможности предоставления ситуационной помощи)**

На данном объекте организована ситуационная помощь для инвалидов и других маломобильных групп населения, для сопровождения людей с ограниченными возможностями закреплены специалисты организации (социальный педагог, психолог). Специалисты прошли обучение по программе "Актуальные вопросы и обеспечения доступности объектов и услуг для инвалидов"



**10. Итоговое заключение\* о результативности исполнения мероприятий Программы – повышения уровня доступности для инвалидов и МГН** (по каждой категории инвалидов указывается: ДП-В – доступно полностью всем; ДП-И (К, О, С, Г, У) – доступно полностью избирательно; ДЧ-В – доступно частично всем; ДЧ-И (К, О, С, Г, У) – доступно частично избирательно; ДУ – доступно условно, ВНД – временно недоступно):

ДП-И (О,У), ДЧ-И (К,С,Г)

**11. Отдельные рекомендации по адаптации и повышению уровня доступности основных структурных элементов объекта, оснащенных за счет средств Программы:**

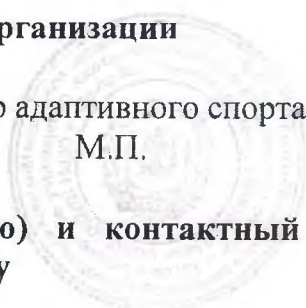
Наименование структурно-функциональной зоны	Рекомендации по адаптации
<i>Территория объекта</i>	<p>1. Дооснастить тактильными средствами покрытие пешеходных путей по территории объекта;</p> <p>2. Направить письмо в администрацию города Ханты-Мансийска об обеспечении доступности объекта от ближайшей остановки, а также организации парковочных мест для инвалидов с соответствующей разметкой и габаритными размерами согласно нормам.</p>
<i>Входная группа</i>	<p><i>1. Главный вход/выход:</i></p> <p>1. Наружные лестницу оборудовать поручнями с двух сторон, завершающие части которых должны быть горизонтальными и выступать за границы лестничных маршей на 0,3 м.</p> <p>2. На нижней части дверных полотен нанести защитную противоударную полосу высотой не менее 0,3м. от уровня пола.</p> <p>3. Для обеспечения доступа незрячему и слабовидящему человеку, а также слабовидящему установить свето-звуковой маяк дающий ориентир о нахождении входной группы.</p> <p>4. Для идентификации двери и обеспечения безопасного передвижения незрячего человека заменить тактильную предупредительную разметку площадке крыльца в соответствии с требованиями.</p> <p>5. Разместить тактильную таблички (600x500) с нанесенной информацией о названии учреждения, режима работы и прочей информации.</p> <p>6. Установить тактильный знак, указывающий на доступность здания.</p>
<i>Пути движений на объекте</i>	<p><i>В пределах всего здания</i></p> <p>1. Разместить (перенести) информационные таблички, в составе системы навигации на объекте, с обозначением направления движения к заданным структурно-функциональным зонам в соответствии с установленными требованиями.</p> <p>2. Обеспечивать контраст дверных полотен на путях эвакуации (нанести контрастную маркировку на дверные проемы).</p> <p>3. Применить контрастную маркировку краевых ступеней эвакуационных лестниц общей шириной 0,08-0,1 м.</p> <p><i>Холл</i></p> <p>4. Тактильную (тактильно- звуковую) мнемосхему разместить в холе здание с возможностью свободного доступа,</p>

	<p>отображающую информацию о помещениях в здании, не мешающую основному потоку посетителей (размещается с правой стороны по ходу движения на удалении от 2 до 4 м. от входа).</p> <p><i>3. Межэтажные лестницы:</i></p> <ul style="list-style-type: none"> <li>- установить на лестничных маршах таблички с номером этажа;</li> <li>- оборудовать лестничные марши поручнями на высоту 0,7-0,9 м с двух сторон, завершающие части которых должны быть горизонтальными и выступать за границы лестничных маршей на 0,3 м.</li> <li>- установить тактильные указатели номера этажа на поручнях;</li> <li>- применить тактильные полосы перед лестничным маршем вверх и вниз;</li> </ul> <p><i>Подъемная платформа:</i></p> <ul style="list-style-type: none"> <li>- применить контрастную разметку дверного проема подъемной платформы;</li> <li>- установить тактильные таблички номера этажа напротив подъемной платформы;</li> </ul> <p><i>4. Эвакуационный выход (площадка наружная):</i></p> <ul style="list-style-type: none"> <li>- применить контрастную маркировку краевых ступеней эвакуационных лестниц общей шириной 0,08-0,1 м.</li> <li>- оборудовать откидным пандусом или применить переносный (мобильный) пандус для спуска на площадку.</li> </ul>
<i>Зона оказания услуг</i>	<ol style="list-style-type: none"> <li>1. Установить индукционную петлю для слабослышащих</li> <li>2. Оборудовать места для колясочников.</li> <li>3. Коридоры:</li> </ol> <ul style="list-style-type: none"> <li>- установить световые маяки «пара» для дверей помещений обслуживания инвалидов (медицинский кабинет);</li> <li>- применить контрастную маркировку дверных проемов помещений обслуживания инвалидов;</li> <li>- установить тактильные пиктограммы на доступность помещений, направление движений по коридорам.</li> </ul>
<i>Санитарно-гигиенические помещения</i>	<ul style="list-style-type: none"> <li>- применить тактильную маркировку санузла;</li> <li>- установить перед входной дверью мнемосхему раздевалок и санитарного узла;</li> <li>- обеспечить контрастную маркировку габаритов дверного проема;</li> <li>- перенести кнопку вызова помощи ближе к санитарным приборам основного назначения.</li> </ul>
<i>Системы информации на объекте</i>	<ul style="list-style-type: none"> <li>- установка аудиовизуальной информационно-справочной системы (сенсорный информационный терминал).</li> <li>- применение тифлокомпьютера для пользования инвалидами по зрению.</li> </ul>

**12. Приложение к настоящему акту:** фотоотчет прилагается

**13. Руководитель организации**

Директор БУ «Центр адаптивного спорта Югры»  
М.П.



М.П. Вторушин

**Ф.И.О. (полностью) и контактный телефон специалиста, заполнившего настоящую справку**

Начальник отдела по эксплуатации и безопасности спортивных сооружений и оборудования Керимуллов Руслан Камилович, тел. 8-(3467)-36-00-15

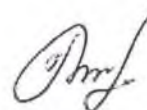
**Специалисты, ответственные за комплексную безопасность здания (сооружения), курирующие вопросы безбарьерной среды)**

Заместитель директора по эксплуатации и безопасности спортивных сооружений



В.В. Петров

Начальник отдела по эксплуатации и безопасности спортивных сооружений и оборудования



Р.К. Керимуллов

Начальник отдела медико-социального сопровождения и реабилитации



О.В. Коржук

**Представители общественных организаций**

Председатель регионального общественного движения инвалидов-колясочников Ханты-Мансийского автономного округа - Югры «Преобразование»



С.П. Кононенко

Заместитель председателя Ханты-Мансийской городской организации Общероссийской общественной организации «Всероссийское общество инвалидов» по доступной среде



А.А. Исаков

**АНКЕТА**  
**(информация об объекте социальной инфраструктуры)**  
**К ПАСПОРТУ ДОСТУПНОСТИ ОСИ**  
**БУ ХМАО- ЮГРЫ «ЦЕНТР АДАПТИВНОГО СПОРТА»**

**1. Общие сведения об объекте**

- 1.1. Наименование (вид) объекта: **«Спортивно-оздоровительный центр».**  
1.2. Адрес объекта: **ХМАО, г. Ханты-Мансийск, ул. Дзержинского, д.17.**  
1.3. Сведения о размещении объекта:  
- отдельно стоящее здание - этажей, - кв.м.  
- часть здания 3 этажа (или на - этаже), **1047,7** кв.м.  
- наличие прилегающего земельного участка (**да**, нет):**да**.  
1.4. Год постройки здания **2003**, последнего капитального ремонта -  
1.5. Дата предстоящих плановых ремонтных работ: *текущего, капитального* **2024 г., 2025 г**

**сведения об организации, расположенной на объекте**

- 1.6. Название организации (учреждения), (полное юридическое наименование – согласно Уставу, краткое наименование) **Бюджетное учреждение Ханты-Мансийского автономного округа – Югры «Центр адаптивного спорта», краткое наименование БУ «Центр адаптивного спорта Югры».**  
1.7. Юридический адрес организации (учреждения) **628011, Российская Федерация, ХМАО – Югра, г. Ханты-Мансийск, ул. Студенческая 21.**  
1.8. Основание для пользования объектом (оперативное управление, аренда, собственность) **оперативное управление.**  
1.9. Форма собственности (государственная, негосударственная) **государственная**  
1.10. Территориальная принадлежность (федеральная, региональная, муниципальная) **региональная.**  
1.11. Вышестоящая организация (наименование) **Департамент физической культуры и спорта Ханты-Мансийского автономного округа – Югры.**  
1.12. Адрес вышестоящей организации, другие координаты **628002, Ханты-Мансийский автономный округ - Югра Тюменская область, Ханты-Мансийск, ул. Отрадная, д. 9**

**2. Характеристика деятельности организации на объект (по обслуживанию населения)**

- 2.1 Сфера деятельности: (*здравоохранение, образование, социальная защита, физическая культура и спорт, культура, связь и информация, транспорт, жилой фонд, потребительский рынок и сфера услуг, другое*) **физическая культура и спорт.**  
2.2 Виды оказываемых услуг: **физическая культура и спорт.**  
2.3 Форма оказания услуг: (на объекте, с длительным пребыванием, в т.ч. проживанием, на дому, дистанционно) **на объекте.**  
2.4 Категории обслуживаемого населения по возрасту: (дети, взрослые трудоспособного возраста, пожилые; все возрастные категории) **все возрастные категории.**  
2.5 Категории обслуживаемых инвалидов: (*инвалиды, передвигающиеся на коляске, инвалиды с нарушениями опорно-двигательного аппарата; нарушениями зрения, нарушениями слуха, нарушениями умственного развития*) **все категории.**  
2.6 Плановая мощность: (посещаемость (количество обслуживаемых в день), вместимость, пропускная способность) **70 чел.**  
2.7 Участие в исполнении ИПР инвалида, ребенка-инвалида (**да**, нет) **да.**

**3. Состояние доступности объекта**

- 3.1 Путь следования к объекту пассажирским транспортом.**

Объект располагается в непосредственной близости к автобусной остановке «Школа №1» по маршруту движения автобусов под номерами 1, 5, 16, 21, 7, 8, 77.

БУ «Центр адаптивного спорта Югры» обеспечено пассажирским транспортом, адаптированным для перевозки к объекту всех категорий инвалидов.

### 3.2 Путь к объекту от ближайшей остановки пассажирского транспорта:

3.2.1 Расстояние до объекта от остановки транспорта 135 м.

3.2.2 Время движения (пешком) 2 мин.

3.2.3 Наличие выделенного от проезжей части пешеходного пути (да, нет) да.

3.2.4 Перекрестки: (нерегулируемые; регулируемые, со звуковой сигнализацией, таймером; нет) регулируемые, со звуковой сигнализацией, таймером.

3.2.5 Информация на пути следования к объекту: (акустическая, тактильная, визуальная; нет) нет.

3.2.6 Перепады высоты на пути: (есть, нет (описать)) перепады высот пешеходных путей с проезжей частью.

Их обустройство для инвалидов на коляске: (да, нет)

### 3.3 Организация доступности объекта для инвалидов – форма обслуживания\*

№№ п/п	Категория инвалидов (вид нарушения)	Вариант организации доступности объекта (формы обслуживания)*
1	<b>Все категории инвалидов и МГН</b>	Б
	<i>в том числе инвалиды:</i>	
2	передвигающиеся на креслах-колясках	Б
3	с нарушениями опорно-двигательного аппарата	Б
4	с нарушениями зрения	ДУ
5	с нарушениями слуха	ДУ
6	с нарушениями умственного развития	ДУ

\* - Указывается один из вариантов: А – доступность всех зон и помещений (универсальная); Б – доступны специально выделенные участки и помещения, ДУ – доступность условная (дополнительная помощь сотрудника), ВНД – доступность не организована.

### 3.4 Состояние доступности основных структурно-функциональных зон

№№ п/п	Основные структурно-функциональные зоны	Состояние доступности, в том числе для основных категорий инвалидов**	Приложение	
			№ на плане	№ фото
1	Территория, прилегающая к зданию (участок).	ДП-И (К, О, У, Г) ДЧ-И (С)	-	1.1
2	Вход (входы) в здание.	ДП-И (К, О, У, Г) ДЧ-И (С)	-	2.1-2.7
3	Путь (пути) движения внутри здания (в т.ч. пути эвакуации).	ДП-И (У, Г) ДЧ-И (К, С, О)	-	3.1-3.31
4	Зона целевого назначения здания (целевого посещения объекта)	ДП-И (У) ДЧ-И (К, Г, С, О)	-	4.1-4.11
5	Санитарно-гигиенические помещения.	ДП-И (К, О, Г, У) ДЧ-И (С)	-	5.1-5.13
6	Система информации и связи (на всех зонах).	ДЧ-И (К, Г, О) ДУ (С, У)	-	3.1, 3.2, 3.8, 3.10, 3.16, 6.1, 6.2, 6.3, 6.4

7	Пути движения к объекту (от остановки транспорта).	ДП-И (К,О,Г) ДУ (С,У)	-	7.1-7.6
---	--	--------------------------	---	---------

\*\* Указывается: ДП-В - доступно полностью всем; ДП-И (К, О, С, Г, У) – доступно полностью избирательно (указать категории инвалидов); ДЧ-В - доступно частично всем; ДЧ-И (К, О, С, Г, У) – доступно частично избирательно (указать категории инвалидов); ДУ - доступно условно, ВНД - недоступно

### 3.5. ИТОГОВОЕ ЗАКЛЮЧЕНИЕ о состоянии доступности ОСИ:

Основные структурно-функциональные зоны, в том числе, территория, прилегающая к зданию (участок) доступна полностью избирательно (ДП-И) для категорий инвалидов (К, О, У, Г), для категории инвалидов (С) доступна частично избирательно (ДЧ-И). Вход (входы) в здание доступны полностью избирательно (ДП-И) для категорий инвалидов (К, О, У, Г), для категорий инвалидов (С) доступна частично избирательно (ДЧ-И). Путь (пути) движения внутри здания (в т.ч. пути эвакуации) доступны полностью избирательно (ДП-И) для категорий инвалидов (У,Г), для категорий инвалидов (К,С,О) доступны частично избирательно (ДЧ-И). Зона целевого назначения здания (целевого посещения объекта) доступна полностью избирательно (ДП-И) для категорий инвалидов (У), для категорий инвалидов (К, Г, С, О) доступно частично избирательно (ДЧ-И). Санитарно-гигиенические помещения доступны полностью избирательно (ДП-И) для категорий инвалидов (К,О,Г,У), для категорий инвалидов (С) доступны частично избирательно (ДЧ-И). Система информации и связи доступна частично избирательно (ДЧ-И) для категорий инвалидов (К,Г,О), для категорий инвалидов (С,У) доступно условно (ДУ). Пути движения к объекту (от остановки транспорта) для категорий инвалидов (К,О,Г) доступны полностью избирательно, для категории инвалидов (С,У) доступно условно (ДУ).

Уровень доступности объекта относится как «Доступно полностью избирательно» (ДП-И) для категорий инвалидов (О,У), для категорий инвалидов (К,С,Г) «Доступно частично избирательно» (ДЧ-И). С целью улучшения условий для пребывания инвалидов всех категорий разработан Приказ №19/03-П-4 от 10.01.2017 г «О порядке оказания ситуационной помощи инвалидам и другим маломобильным гражданам при посещении спортивных организаций ХМАО- Югры». Для качественного оказания помощи внесены корректировки в должностные инструкции сотрудников по оказанию ситуационной помощи инвалидам.

## 4. Управленческое решение

### 4.1. Рекомендации по адаптации основных структурных элементов объекта

№ п/п	Основные структурно-функциональные зоны объекта	Рекомендации по адаптации объекта (вид работы)*
1	Территория, прилегающая к зданию (участок)	Текущий ремонт. Индивидуальное решение с ТСР.
2	Вход (входы) в здание	Текущий ремонт. Индивидуальное решение с ТСР.
3	Пути (путей) движения внутри здания (в т.ч. путей эвакуации)	Текущий ремонт. Индивидуальное решение с ТСР.
4	Зона целевого назначения здания (целевого посещения объекта)	Индивидуальное решение с ТСР.
5	Санитарно-гигиенические помещения	Индивидуальное решение с ТСР.
6	Системы информации на объекте (на всех зонах)	Индивидуальное решение с ТСР.
7	Пути движения к объекту (от остановки транспорта).	Текущий ремонт. Индивидуальное решение с ТСР.

8	Все зоны и участки	Текущий ремонт. Индивидуальное решение с ТСР.
---	--------------------	--

\*- указывается один из вариантов (видов работ): не нуждается; ремонт (текущий, капитальный); индивидуальное решение с ТСР; технические решения невозможны – организация альтернативной формы обслуживания.

**Размещение информации на Карте доступности субъекта РФ согласовано**

Начальник отдела медико-социального сопровождения и реабилитации Коржук Олеся Викторовна,  
тел. 8(3467) 33-16-63

Начальник отдела по эксплуатации и безопасности спортивных сооружений и оборудования  
Керимуллов Руслан Камирович, тел. 8-(3467)-36-00-15  
(подпись, Ф.И.О., должность; координаты для связи уполномоченного представителя объекта)