



УТВЕРЖДАЮ  
Директор БУ ХМАО – Югры  
«Центр адаптивного спорта»

Вторушин М.П.  
\_\_\_\_\_ 2021 г.

## ПАСПОРТ ДОСТУПНОСТИ объекта социальной инфраструктуры (ОСИ) БУ ХМАО- ЮГРЫ «ЦЕНТР АДАПТИВНОГО СПОРТА»

### 1. Общие сведения об объекте

- 1.1. Наименование (вид) объекта: **«Специализированный оборудованный спортивный комплекс занятий спортом для людей с инвалидностью».**
- 1.2. Адрес объекта: ХМАО, г. Нягань, ул. Пионерская, д.40а.
- 1.3. Сведения о размещении объекта:
- отдельно стоящее здание 1 этажей, 446,1 кв.м
  - часть здания \_\_\_\_\_ этажей (или на \_\_\_\_\_ этаже), \_\_\_\_\_ кв.м
  - наличие прилегающего земельного участка (да, нет); 1732,7 кв.м
- 1.4. Год постройки здания 2016, последнего капитального ремонта \_\_\_\_\_
- 1.5. Дата предстоящих плановых ремонтных работ: *текущего* нет данных, капитального не предусмотрено

### сведения об организации, расположенной на объекте

- 1.6. Название организации (учреждения), (полное юридическое наименование – согласно Уставу, краткое наименование) Бюджетное учреждение Ханты-Мансийского автономного округа – Югры «Центр адаптивного спорта», краткое наименование БУ «Центр адаптивного спорта Югры».
- 1.7. Юридический адрес организации (учреждения) 628011, Российская Федерация, ХМАО – Югра, г. Ханты-Мансийск, ул. Студенческая 21.
- 1.8. Основание для пользования объектом (оперативное управление, аренда, собственность) оперативное управление.
- 1.9. Форма собственности (государственная, негосударственная) государственная
- 1.10. Территориальная принадлежность (федеральная, региональная, муниципальная) региональная.
- 1.11. Вышестоящая организация (наименование) Департамент физической культуры и спорта Ханты-Мансийского автономного округа-Югры.
- 1.12. Адрес вышестоящей организации, другие координаты 628002, Ханты-Мансийский автономный округ - Югра Тюменская область, Ханты-Мансийск, ул. Отрадная, д. 9

### 2. Характеристика деятельности организации на объект (по обслуживанию населения)

- 2.1 Сфера деятельности: (здравоохранение, образование, социальная защита, физическая культура и спорт, культура, связь и информация, транспорт, жилой фонд, потребительский рынок и сфера услуг, другое) физическая культура и спорт.
- 2.2 Виды оказываемых услуг: физическая культура и спорт.
- 2.3 Форма оказания услуг: (на объекте, с длительным пребыванием, в т.ч. проживанием, на дому, дистанционно) на объекте.
- 2.4 Категории обслуживаемого населения по возрасту: (дети, взрослые трудоспособного возраста, пожилые; все возрастные категории) все возрастные категории.



2.5 Категории обслуживаемых инвалидов: (инвалиды, передвигающиеся на коляске, инвалиды с нарушениями опорно-двигательного аппарата; нарушениями зрения, нарушениями слуха, нарушениями умственного развития) **все категории.**

2.6 Плановая мощность: (посещаемость (количество обслуживаемых в день), вместимость, пропускная способность) **35 чел.**

2.7 Участие в исполнении ИПР инвалида, ребенка-инвалида (да, нет) **нет.**

### 3. Состояние доступности объекта

#### 3.1 Путь следования к объекту пассажирским транспортом.

**Объект располагается в близость автобусных остановок «Пионерская», «Детский сад Солнышко» и «Школа №2» по маршруту движения автобусов под номерами 1, 5, 7, 8, 10.**

**БУ «Центр адаптивного спорта Югры» обеспечено пассажирским транспортом, адаптированным для перевозки к объекту все категорий инвалидов.**

#### 3.2 Путь к объекту от ближайшей остановки пассажирского транспорта:

3.2.1 Расстояние до объекта от остановки транспорта **350** м

3.2.2 Время движения (пешком) **10-15** мин

3.2.3 Наличие выделенного от проезжей части пешеходного пути (да, нет), **нет.**

3.2.4 Перекрестки: (нерегулируемые; регулируемые, со звуковой сигнализацией, таймером; нет) **нерегулируемые.**

3.2.5 Информация на пути следования к объекту: (акустическая, тактильная, визуальная; нет) **нет.**

3.2.6 Перепады высоты на пути: (**есть**, нет (описать)) **перепады высот пешеходных путей с проезжей частью, местами имеется покрытие из рыхлых материалов, в том числе песка и гравия.**

Их обустройство для инвалидов на коляске: (да, нет) **частично; отсутствует визуальная, контрастная маркировка, высота перепада выше предельной нормы, согласно СНиП 35-01-2001.**

#### 3.3 Организация доступности объекта для инвалидов – форма обслуживания\*

№№ п/п	Категория инвалидов (вид нарушения)	Вариант организации доступности объекта (формы обслуживания)*
1	<b>Все категории инвалидов и МГН</b>	Б
	<i>в том числе инвалиды:</i>	
2	передвигающиеся на креслах-колясках	Б
3	с нарушениями опорно-двигательного аппарата	Б
4	с нарушениями зрения	Б
5	с нарушениями слуха	Б
6	с нарушениями умственного развития	Б

\* - Указывается один из вариантов: А – доступность всех зон и помещений (универсальная); Б – доступны специально выделенные участки и помещения, ДУ – доступность условная (дополнительная помощь сотрудника), ВНД – доступность не организована.



### 3.4 Состояние доступности основных структурно-функциональных зон

№№ п/п	Основные структурно-функциональные зоны	Состояние доступности, в том числе для основных категорий инвалидов**	Приложение	
			№ на плане	№ фото
1	Территория, прилегающая к зданию (участок).	ДЧ-И (К, О, Г) ДУ (С, У)	-	1.1-1.4
2	Вход (входы) в здание.	ДЧ-И (Г) ДУ (О,К,С, У)	-	2.1-2.7
3	Путь (пути) движения внутри здания (в т.ч. пути эвакуации).	ДЧ-И (К, О, Г) ДУ (С, У)	-	3.1-3.7
4	Зона целевого назначения здания (целевого посещения объекта)	ДУ	-	4.1-4,2
5	Санитарно-гигиенические помещения.	ДЧ-И (К, О, Г) ДУ (С, У)	-	5.1-5.14
6	Система информации и связи (на всех зонах).	ДУ	-	2.5, 2.6, 3.1, 5.1, 5.6, 5.11, 5.12, 5.14, 6.1
7	Пути движения к объекту (от остановки транспорта).	ДУ (К, О, Г, С, У)	-	7.1-7.7

\*\* Указывается: ДП-В - доступно полностью всем; ДП-И (К, О, С, Г, У) – доступно полностью избирательно (указать категории инвалидов); ДЧ-В - доступно частично всем; ДЧ-И (К, О, С, Г, У) – доступно частично избирательно (указать категории инвалидов); ДУ - доступно условно, ВНД - недоступно

### 3.5. ИТОГОВОЕ ЗАКЛЮЧЕНИЕ о состоянии доступности ОСИ:

Основные структурно-функциональные зоны, в том числе, территория, прилегающая к зданию (участок) доступна частично избирательно (ДЧ-И) для категорий инвалидов (К,О,Г), для категории инвалидов (С,У) доступна условно (ДУ). Вход (входы) в здание доступны частично избирательно (ДЧ-И) для категорий инвалидов (Г), для категорий инвалидов (К,О,С,У) доступны условно (ДУ). Путь (пути) движения внутри здания (в т.ч. пути эвакуации) доступны частично избирательно (ДЧ-И) для категорий инвалидов (К,О,Г), для категорий инвалидов (С,У) доступны условно (ДУ). Зона целевого назначения здания (целевого посещения объекта) доступна условно (ДУ) для всех категорий инвалидов (К,О,С,Г,У). Санитарно-гигиенические помещения доступны частично избирательно (ДЧ-И) для категорий инвалидов (К,О,Г), для категорий инвалидов (С,У) доступны условно (ДУ). Система информации и связи доступна условно (ДУ) для всех категорий инвалидов (О,К,Г,С,У). Пути движения к объекту (от остановки транспорта) для категорий инвалидов (О,К,Г,С,У) доступны условно (ДУ).

Несмотря на наличие архитектурно-планировочных барьеров на пути следования к объекту спорта (отсутствие тактильных напольных покрытий) и отсутствие оснащения объекта средствами для МГН (тактильные напольные покрытия, световые и звуковые обозначения, индукционная петля) что является не соответствием требованиям норм СНиП 35-01-2001, уровень доступности объекта относится как «Доступно частично» (ДЧ) для всех категорий инвалидов. С целью улучшения условий для пребывания инвалидов всех категорий разработан Приказ №19/03-П-4 от 10.01.2017 г «О порядке оказания ситуационной помощи инвалидам и другим маломобильным гражданам при посещении спортивных организаций ХМАО- Югры». Для качественного оказания помощи внесены корректировки в должностные инструкции сотрудников по оказанию ситуационной помощи инвалидам.



#### 4. Управленческое решение

##### 4.1. Рекомендации по адаптации основных структурных элементов объекта

№ п/п	Основные структурно-функциональные зоны объекта	Рекомендации по адаптации объекта (вид работы)*
1	Территория, прилегающая к зданию (участок)	Текущий ремонт. Индивидуальное решение с ТСП.
2	Вход (входы) в здание	Текущий ремонт. Индивидуальное решение с ТСП.
3	Пути (путей) движения внутри здания (в т.ч. путей эвакуации)	Текущий ремонт. Индивидуальное решение с ТСП.
4	Зона целевого назначения здания (целевого посещения объекта)	Текущий ремонт.
5	Санитарно-гигиенические помещения	Индивидуальное решение с ТСП.
6	Системы информации на объекте (на всех зонах)	Индивидуальное решение с ТСП.
7	Пути движения к объекту (от остановки транспорта).	Текущий ремонт. Индивидуальное решение с ТСП.
8	<b>Все зоны и участки</b>	Текущий ремонт. Индивидуальное решение с ТСП.

\*- указывается один из вариантов (видов работ): не нуждается; ремонт (текущий, капитальный); индивидуальное решение с ТСП; технические решения невозможны – организация альтернативной формы обслуживания.

4.2. Период проведения работ 2021-2025 г. в рамках исполнения плана финансово-хозяйственной деятельности учреждения.

(указывается наименование документа: программы, плана)

4.3 Ожидаемый результат (по состоянию доступности) после выполнения работ по адаптации обеспечение доступности (ДЧ-И) для категорий инвалидов (О,Г,С,К), доступно условно (ДУ) для категории инвалидов (У).

Оценка результата исполнения программы, плана (по состоянию доступности) \_\_\_\_\_ - \_\_\_\_\_

4.4. Для принятия решения требуется, не требуется (нужное подчеркнуть): согласование с вышестоящей организацией (собственником объекта), согласование с потребителем (с общественными организациями).

4.4.1. согласование на Комиссии

Экспертная комиссия департамента социального развития ХМАО- Югры не требуется.

(наименование Комиссии по координации деятельности в сфере обеспечения доступной среды жизнедеятельности для инвалидов и других МГН)

4.4.2. согласование работ с надзорными органами (в сфере проектирования и строительства, архитектуры, охраны памятников, другое - указать) не требуется

4.4.3. техническая экспертиза – не требуется; разработка проектно-сметной документации – требуется;

4.4.4. согласование с вышестоящей организацией (собственником объекта) требуется;

4.4.5. согласование с общественными организациями инвалидов требуется;

4.4.6. другое \_\_\_\_\_

4.5. Информация может быть размещена (обновлена) на Карте доступности субъекта РФ: окружной территориальной информационной системы ХМАО-Югры раздел «Доступная среда»; на официальном сайте учреждения: <http://kartadostupnosti.ru>

(наименование сайта, портала)



## 5. Особые отметки

Паспорт сформирован на основании:

1. Анкеты (информации об объекте) от « \_\_\_\_ » \_\_\_\_\_ 20\_\_ г.,
2. Акта обследования объекта: № акта \_\_\_\_\_ от « \_\_\_\_ » \_\_\_\_\_ 20\_\_ г.
3. Решения Комиссии \_\_\_\_\_ от « \_\_\_\_ » \_\_\_\_\_ 20\_\_ г.





УТВЕРЖДАЮ  
Директор БУ ХМАО- Югры  
«Центр адаптивного спорта»  
Вторушин М.П.  
\_\_\_\_\_ 2021 г.

**АНКЕТА**  
**(информация об объекте социальной инфраструктуры)**  
**К ПАСПОРТУ ДОСТУПНОСТИ ОСИ**  
**БУ ХМАО- ЮГРЫ «ЦЕНТР АДАПТИВНОГО СПОРТА»**

**1. Общие сведения об объекте**

- 1.1. Наименование (вид) объекта: **«Специализированный оборудованный спортивный комплекс занятий спортом для людей с инвалидностью».**
- 1.2. Адрес объекта: ХМАО, г. Нягань, ул. Пионерская, д.40а.
- 1.3. Сведения о размещении объекта:
- отдельно стоящее здание 1 этажей, 446,1 кв.м
  - часть здания \_\_\_\_\_ этажей (или на \_\_\_\_\_ этаже), \_\_\_\_\_ кв.м
  - наличие прилегающего земельного участка (да, нет); 1732,7 кв.м
- 1.4. Год постройки здания 2016, последнего капитального ремонта \_\_\_\_\_
- 1.5. Дата предстоящих плановых ремонтных работ: текущего нет данных, капитального не предусмотрено

**сведения об организации, расположенной на объекте**

- 1.6. Название организации (учреждения), (полное юридическое наименование – согласно Уставу, краткое наименование) Бюджетное учреждение Ханты-Мансийского автономного округа – Югры «Центр адаптивного спорта», краткое наименование БУ «Центр адаптивного спорта Югры».
- 1.7. Юридический адрес организации (учреждения) 628011, Российская Федерация, ХМАО – Югра, г. Ханты-Мансийск, ул. Студенческая 21.
- 1.8. Основание для пользования объектом (оперативное управление, аренда, собственность) оперативное управление.
- 1.9. Форма собственности (государственная, негосударственная) государственная
- 1.10. Территориальная принадлежность (федеральная, региональная, муниципальная) региональная.
- 1.11. Вышестоящая организация (наименование) Департамент физической культуры и спорта Ханты-Мансийского автономного округа-Югры.
- 1.12. Адрес вышестоящей организации, другие координаты 628002, Ханты-Мансийский автономный округ - Югра Тюменская область, Ханты-Мансийск, ул. Отрадная, д. 9

**2. Характеристика деятельности организации на объект (по обслуживанию населения)**

- 2.1 Сфера деятельности: (здравоохранение, образование, социальная защита, физическая культура и спорт, культура, связь и информация, транспорт, жилой фонд, потребительский рынок и сфера услуг, другое) физическая культура и спорт.
- 2.2 Виды оказываемых услуг: физическая культура и спорт.
- 2.3 Форма оказания услуг: (на объекте, с длительным пребыванием, в т.ч. проживанием, на дому, дистанционно) на объекте.
- 2.4 Категории обслуживаемого населения по возрасту: (дети, взрослые трудоспособного возраста, пожилые; все возрастные категории) все возрастные категории.



2.5 Категории обслуживаемых инвалидов: (инвалиды, передвигающиеся на коляске, инвалиды с нарушениями опорно-двигательного аппарата; нарушениями зрения, нарушениями слуха, нарушениями умственного развития) **все категории.**

2.6 Плановая мощность: (посещаемость (количество обслуживаемых в день), вместимость, пропускная способность) **35 чел.**

2.7 Участие в исполнении ИПР инвалида, ребенка-инвалида (да, **нет**) **нет.**

### 3. Состояние доступности объекта

#### 3.1 Путь следования к объекту пассажирским транспортом.

**Объект располагается в близость автобусных остановок «Пионерская», «Детский сад Солнышко» и «Школа №2» по маршруту движения автобусов под номерами 1, 5, 7, 8, 10.**

**БУ «Центр адаптивного спорта Югры» обеспечено пассажирским транспортом, адаптированным для перевозки к объекту все категорий инвалидов.**

#### 3.2 Путь к объекту от ближайшей остановки пассажирского транспорта:

3.2.1 Расстояние до объекта от остановки транспорта **350** м

3.2.2 Время движения (пешком) **10-15** мин

3.2.3 Наличие выделенного от проезжей части пешеходного пути (да, нет), **нет.**

3.2.4 Перекрестки: (нерегулируемые; регулируемые, со звуковой сигнализацией, таймером; нет) **нерегулируемые.**

3.2.5 Информация на пути следования к объекту: (акустическая, тактильная, визуальная; нет) **нет.**

3.2.6 Перепады высоты на пути: (**есть**, нет (описать)) **перепады высот пешеходных путей с проезжей частью, местами имеется покрытие из рыхлых материалов, в том числе песка и гравия.**

Их обустройство для инвалидов на коляске: (да, нет) **частично; отсутствует визуальная, контрастная маркировка, высота перепада выше предельной нормы, согласно СНиП 35-01-2001.**

#### 3.3 Организация доступности объекта для инвалидов – форма обслуживания\*

№№ п/п	Категория инвалидов (вид нарушения)	Вариант организации доступности объекта (формы обслуживания)*
1	<b>Все категории инвалидов и МГН</b>	Б
	<i>в том числе инвалиды:</i>	
2	передвигающиеся на креслах-колясках	Б
3	с нарушениями опорно-двигательного аппарата	Б
4	с нарушениями зрения	Б
5	с нарушениями слуха	Б
6	с нарушениями умственного развития	Б

\* - Указывается один из вариантов: А – доступность всех зон и помещений (универсальная); Б – доступны специально выделенные участки и помещения, ДУ – доступность условная (дополнительная помощь сотрудника), ВНД – доступность не организована.



### 3.4 Состояние доступности основных структурно-функциональных зон

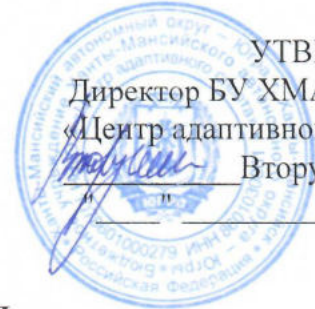
№№ п/п	Основные структурно-функциональные зоны	Состояние доступности, в том числе для основных категорий инвалидов**	Приложение	
			№ на плане	№ фото
1	Территория, прилегающая к зданию (участок).	ДЧ-И (К, О, Г) ДУ (С, У)	-	1.1-1.4
2	Вход (входы) в здание.	ДЧ-И (Г) ДУ (О,К,С, У)	-	2.1-2.7
3	Путь (пути) движения внутри здания (в т.ч. пути эвакуации).	ДЧ-И (К, О, Г) ДУ (С, У)	-	3.1-3.7
4	Зона целевого назначения здания (целевого посещения объекта)	ДУ	-	4.1-4.2
5	Санитарно-гигиенические помещения.	ДЧ-И (К, О, Г) ДУ (С, У)	-	5.1-5.14
6	Система информации и связи (на всех зонах).	ДУ	-	2.5, 2.6, 3.1, 5.1, 5.6, 5.11, 5.12, 5.14, 6.1
7	Пути движения к объекту (от остановки транспорта).	ДУ (К, О, Г, С, У)	-	7.1-7.7

\*\* Указывается: **ДП-В** - доступно полностью всем; **ДП-И** (К, О, С, Г, У) – доступно полностью избирательно (указать категории инвалидов); **ДЧ-В** - доступно частично всем; **ДЧ-И** (К, О, С, Г, У) – доступно частично избирательно (указать категории инвалидов); **ДУ** - доступно условно, **ВНД** - недоступно

#### Размещение информации на Карте доступности субъекта РФ согласовано

Начальник отдела по группам видов спорта отдела по развитию адаптивного спорта  
г. Нягань - Бертрам Сергей Владимирович, контактный телефон - 8(34672) 3-20-30

*(подпись, Ф.И.О., должность; координаты для связи уполномоченного представителя объекта)*



УТВЕРЖДАЮ  
Директор БУ ХМАО- Югры  
«Центр адаптивного спорта»  
Вторушин М.П.  
«\_\_\_» \_\_\_\_\_ 20\_\_ г.

**АКТ ОБСЛЕДОВАНИЯ  
объекта социальной инфраструктуры к паспорту доступности  
БУ ХМАО- ЮГРЫ «ЦЕНТР АДАПТИВНОГО СПОРТА»**

ХМАО-Югра г. Нягань  
Наименование территориального  
образования субъекта РФ

«\_\_\_» \_\_\_\_\_ 20\_\_ г.

**1. Общие сведения об объекте**

- 1.1. Наименование (вид) объекта: **«Специализированный оборудованный спортивный комплекс занятий спортом для людей с инвалидностью».**
- 1.2. Адрес объекта: ХМАО, г. Нягань, ул. Пионерская, д.40а.
- 1.3. Сведения о размещении объекта:
- отдельно стоящее здание 1 этажей, 446,1 кв.м
  - часть здания \_\_\_\_\_ этажей (или на \_\_\_\_\_ этаже), \_\_\_\_\_ кв.м
  - наличие прилегающего земельного участка (да, нет); 1732,7 кв.м
- 1.4. Год постройки здания 2016, последнего капитального ремонта \_\_\_\_\_
- 1.5. Дата предстоящих плановых ремонтных работ: текущего нет данных, капитального не предусмотрено

**сведения об организации, расположенной на объекте**

- 1.6. Название организации (учреждения), (полное юридическое наименование – согласно Уставу, краткое наименование) Бюджетное учреждение Ханты-Мансийского автономного округа – Югры «Центр адаптивного спорта», краткое наименование БУ «Центр адаптивного спорта Югры».
- 1.7. Юридический адрес организации (учреждения) 628011, Российская Федерация, ХМАО – Югра, г. Ханты-Мансийск, ул. Студенческая 21.
- 1.8. Основание для пользования объектом (оперативное управление, аренда, собственность) оперативное управление.
- 1.9. Форма собственности (государственная, негосударственная) государственная
- 1.10. Территориальная принадлежность (федеральная, региональная, муниципальная) региональная.
- 1.11. Вышестоящая организация (наименование) Департамент физической культуры и спорта Ханты-Мансийского автономного округа-Югры.
- 1.12. Адрес вышестоящей организации, другие координаты 628002, Ханты-Мансийский автономный округ - Югра Тюменская область, Ханты-Мансийск, ул. Отрадная, д. 9

**2. Характеристика деятельности организации на объект (по обслуживанию населения)**

- 2.1 Сфера деятельности: (здравоохранение, образование, социальная защита, физическая культура и спорт, культура, связь и информация, транспорт, жилой фонд, потребительский рынок и сфера услуг, другое) физическая культура и спорт.
- 2.2 Виды оказываемых услуг: физическая культура и спорт.
- 2.3 Форма оказания услуг: (на объекте, с длительным пребыванием, в т.ч. проживанием, на дому, дистанционно) на объекте.



2.4 Категории обслуживаемого населения по возрасту: (дети, взрослые трудоспособного возраста, пожилые; все возрастные категории) все возрастные категории.

2.5 Категории обслуживаемых инвалидов: (инвалиды, передвигающиеся на коляске, инвалиды с нарушениями опорно-двигательного аппарата; нарушениями зрения, нарушениями слуха, нарушениями умственного развития) все категории.

2.6 Плановая мощность: (посещаемость (количество обслуживаемых в день), вместимость, пропускная способность) 35 чел.

2.7 Участие в исполнении ИПР инвалида, ребенка-инвалида (да, нет) нет.

### 3. Состояние доступности объекта

3.1 Путь следования к объекту пассажирским транспортом.

Объект располагается в близость автобусных остановок «Пионерская», «Детский сад Солнышко» и «Школа №2» по маршруту движения автобусов под номерами 1, 5, 7, 8, 10.

БУ «Центр адаптивного спорта Югры» обеспечено пассажирским транспортом, адаптированным для перевозки к объекту все категорий инвалидов.

3.2 Путь к объекту от ближайшей остановки пассажирского транспорта:

3.2.1 Расстояние до объекта от остановки транспорта 350 м

3.2.2 Время движения (пешком) 10-15 мин

3.2.3 Наличие выделенного от проезжей части пешеходного пути (да, нет), нет.

3.2.4 Перекрестки: (нерегулируемые; регулируемые, со звуковой сигнализацией, таймером; нет) нерегулируемые.

3.2.5 Информация на пути следования к объекту: (акустическая, тактильная, визуальная; нет) нет.

3.2.6 Перепады высоты на пути: (есть, нет (описать)) перепады высот пешеходных путей с проезжей частью, местами имеется покрытие из рыхлых материалов, в том числе песка и гравия.

Их обустройство для инвалидов на коляске: (да, нет) частично; отсутствует визуальная, контрастная маркировка, высота перепада выше предельной нормы, согласно СНиП 35-01-2001.

3.3 Организация доступности объекта для инвалидов – форма обслуживания\*

№№ п/п	Категория инвалидов (вид нарушения)	Вариант организации доступности объекта (формы обслуживания)*
1	<b>Все категории инвалидов и МГН</b>	Б
	<i>в том числе инвалиды:</i>	
2	передвигающиеся на креслах-колясках	Б
3	с нарушениями опорно-двигательного аппарата	Б
4	с нарушениями зрения	Б
5	с нарушениями слуха	Б
6	с нарушениями умственного развития	Б

\* - Указывается один из вариантов: А – доступность всех зон и помещений (универсальная); Б – доступны специально выделенные участки и помещения, ДУ – доступность условная (дополнительная помощь сотрудника), ВНД – доступность не организована.



### 3.4 Состояние доступности основных структурно-функциональных зон

№№ п/п	Основные структурно-функциональные зоны	Состояние доступности, в том числе для основных категорий инвалидов**	Приложение	
			№ на плане	№ фото
1	Территория, прилегающая к зданию (участок).	ДЧ-И (К, О, Г) ДУ (С, У)	-	1.1-1.4
2	Вход (входы) в здание.	ДЧ-И (Г) ДУ (О,К,С, У)	-	2.1-2.7
3	Путь (пути) движения внутри здания (в т.ч. пути эвакуации).	ДЧ-И (К, О, Г) ДУ (С, У)	-	3.1-3.7
4	Зона целевого назначения здания (целевого посещения объекта)	ДУ	-	4.1-4.2
5	Санитарно-гигиенические помещения.	ДЧ-И (К, О, Г) ДУ (С, У)	-	5.1-5.14
6	Система информации и связи (на всех зонах).	ДУ	-	2.5, 2.6, 3.1, 5.1, 5.6, 5.11, 5.12, 5.14, 6.1
7	Пути движения к объекту (от остановки транспорта).	ДУ (К, О, Г, С, У)	-	7.1-7.7

\*\* Указывается: ДП-В - доступно полностью всем; ДП-И (К, О, С, Г, У) – доступно полностью избирательно (указать категории инвалидов); ДЧ-В - доступно частично всем; ДЧ-И (К, О, С, Г, У) – доступно частично избирательно (указать категории инвалидов); ДУ - доступно условно, ВНД - недоступно

### 3.5. ИТОГОВОЕ ЗАКЛЮЧЕНИЕ о состоянии доступности ОСИ:

Основные структурно-функциональные зоны, в том числе, территория, прилегающая к зданию (участок) доступна частично избирательно (ДЧ-И) для категорий инвалидов (К,О,Г), для категории инвалидов (С,У) доступна условно (ДУ). Вход (входы) в здание доступны частично избирательно (ДЧ-И) для категорий инвалидов (Г), для категорий инвалидов (К,О,С,У) доступны условно (ДУ). Путь (пути) движения внутри здания (в т.ч. пути эвакуации) доступны частично избирательно (ДЧ-И) для категорий инвалидов (К,О,Г), для категорий инвалидов (С,У) доступны условно (ДУ). Зона целевого назначения здания (целевого посещения объекта) доступна условно (ДУ) для всех категорий инвалидов (К,О,С,Г,У). Санитарно-гигиенические помещения доступны частично избирательно (ДЧ-И) для категорий инвалидов (К,О,Г), для категорий инвалидов (С,У) доступны условно (ДУ). Система информации и связи доступна условно (ДУ) для всех категорий инвалидов (О,К,Г,С,У). Пути движения к объекту (от остановки транспорта) для категорий инвалидов (О,К,Г,С,У) доступны условно (ДУ).

Несмотря на наличие архитектурно-планировочных барьеров на пути следования к объекту спорта (отсутствие тактильных напольных покрытий) и отсутствие оснащения объекта средствами для МГН (тактильные напольные покрытия, световые и звуковые обозначения, индукционная петля) что является не соответствием требованиям норм СНиП 35-01-2001, уровень доступности объекта относится как «Доступно частично» (ДЧ) для всех категорий инвалидов. С целью улучшения условий для пребывания инвалидов всех категорий разработан Приказ №19/03-П-4 от 10.01.2017 г «О порядке оказания ситуационной помощи инвалидам и другим маломобильным гражданам при посещении спортивных организаций ХМАО-Югры». Для качественного оказания помощи внесены корректировки в должностные инструкции сотрудников по оказанию ситуационной помощи инвалидам.



## 4. Управленческое решение

### 4.1. Рекомендации по адаптации основных структурных элементов объекта

№ п/п	Основные структурно-функциональные зоны объекта	Рекомендации по адаптации объекта (вид работы)*
1	Территория, прилегающая к зданию (участок)	Текущий ремонт. Индивидуальное решение с ТСР.
2	Вход (входы) в здание	Текущий ремонт. Индивидуальное решение с ТСР.
3	Пути (путей) движения внутри здания (в т.ч. путей эвакуации)	Текущий ремонт. Индивидуальное решение с ТСР.
4	Зона целевого назначения здания (целевого посещения объекта)	Текущий ремонт.
5	Санитарно-гигиенические помещения	Индивидуальное решение с ТСР.
6	Системы информации на объекте (на всех зонах)	Индивидуальное решение с ТСР.
7	Пути движения к объекту (от остановки транспорта).	Текущий ремонт. Индивидуальное решение с ТСР.
8	<b>Все зоны и участки</b>	Текущий ремонт. Индивидуальное решение с ТСР.

\*- указывается один из вариантов (видов работ): не нуждается; ремонт (текущий, капитальный); индивидуальное решение с ТСР; технические решения невозможны – организация альтернативной формы обслуживания.

### 4.2. Период проведения работ 2021-2025 г. в рамках исполнения плана финансово-хозяйственной деятельности учреждения.

(указывается наименование документа: программы, плана)

### 4.3 Ожидаемый результат (по состоянию доступности) после выполнения работ по адаптации обеспечение доступности (ДЧ-И) для категорий инвалидов (О,Г,С,К), доступно условно (ДУ) для категории инвалидов (У).

Оценка результата исполнения программы, плана (по состоянию доступности) \_\_\_\_\_ - \_\_\_\_\_

### 4.4. Для принятия решения требуется, не требуется (нужное подчеркнуть): согласование с вышестоящей организацией (собственником объекта), согласование с потребителем (с общественными организациями).

#### 4.4.1. согласование на Комиссии

### Экспертная комиссия департамента социального развития ХМАО- Югры не требуется.

(наименование Комиссии по координации деятельности в сфере обеспечения доступной среды жизнедеятельности для инвалидов и других МГН)

#### 4.4.2. согласование работ с надзорными органами (в сфере проектирования и строительства, архитектуры, охраны памятников, другое - указать) не требуется

#### 4.4.3. техническая экспертиза – не требуется; разработка проектно-сметной документации – требуется;

#### 4.4.4. согласование с вышестоящей организацией (собственником объекта) требуется;

#### 4.4.5. согласование с общественными организациями инвалидов требуется;

#### 4.4.6. другое \_\_\_\_\_

### 4.5. Информация может быть размещена (обновлена) на Карте доступности субъекта РФ: окружной территориальной информационной системы ХМАО-Югры раздел «Доступная среда»; на официальном сайте учреждения: <http://kartadostupnosti.ru>

(наименование сайта, портала)

## 5. Особые отметки

### ПРИЛОЖЕНИЯ:

Результаты обследования:

- |                                       |         |
|---------------------------------------|---------|
| 1. Территории, прилегающей к объекту  | на 3 л. |
| 2. Входа (входов) в здание            | на 4 л. |
| 3. Путей движения в здании            | на 2 л. |
| 4. Зоны целевого назначения объекта   | на 1 л. |
| 5. Санитарно- гигиенические помещения | на 2 л. |
| 6. Системы информации на объекте      | на 2 л. |
| 7. Результаты фотофиксации            | на 8 л. |

Руководитель рабочей группы

Начальник отдела по эксплуатации  
и безопасности спортивных сооружений  
и оборудования БУ «ЦАС Югры»

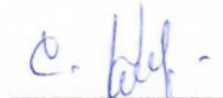
Керимуллов Р.К.  
(Должность, Ф.И.О.)

  
(Подпись)

Члены рабочей группы

Инженер 2 категории отдела по эксплуатации  
и безопасности спортивных сооружений  
и оборудования БУ «ЦАС Югры»

Комзарев С.Н.  
(Должность, Ф.И.О.)

  
(Подпись)

В том числе:

представители общественных  
организаций инвалидов

Няганская городская организация  
«Всероссийское общество инвалидов»  
МП



  
(Подпись)

Ханты-Мансийская региональная  
организация Общероссийской  
общественной организации Инвалидов  
«Всероссийское ордена Трудового  
Красного Знамени общество слепых»  
МП

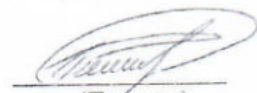


  
(Подпись)

Представители организации  
расположенной на объекте

Начальник отдела по группам видов  
спорта отдела по развитию адаптивного  
спорта г. Нягань

Бертрам С.В.  
(Должность, Ф.И.О.)

  
(Подпись)

Управленческое решение согласовано " \_\_\_\_ " \_\_\_\_\_ 2021 г.  
(протокол N \_\_\_\_)

Комиссией (название) \_\_\_\_\_.



Приложение 1  
к Акту обследования ОСИ  
к паспорту доступности ОСИ  
от " \_\_\_\_ " \_\_\_\_\_ 2021 г.

**I Результаты обследования:**

**1. Территория, прилегающая к зданию (участок).**

**БУ «Центр адаптивного спорта Югры» г. Нягань, ул. Пионерская, д. 40а.**

Наименование объекта, адрес

№ п/п	Наименование функционально-планировочного элемента	Выявленные нарушения и замечания				Работы по адаптации объектов	
		есть/нет	№ фото	Содержание	Значимо для инвалида (категория)	Содержание	Виды работ
1.1	Вход (входы) на территорию	Нет	7.2	Нарушение СНиП 35-01-2001	К, С, О, Г	На ближайших их остановках общественного транспорта отсутствует: - наземные тактильные указатели «Поле посадки в маршрутные транспортное средство»; - схемы движения к объекту для МГН.	Текущий ремонт. Индивидуальное решение с ТСР.
1.2	Путь (пути) движения на территории	Есть	1.1 1.2	Нарушение СНиП 35-01-2001	К, С, О, Г, У	1. Установить тактильную (рельефную) мнемосхему - рельефный план территории сочетающий в себе плоско-выпуклые элементы схемы и путей движения и надписи, нанесенные рельефным способом и дублированные азбукой Брайля, позволяющий людям с нарушенным зрением самостоятельно ориентироваться в пространстве. 2. Рекомендуется высоту бортовых камней (бордюров) по краям пешеходных путей на участке вдоль газонов и озелененных площадок принять не менее 0,05 м.	Текущий ремонт. Индивидуальное решение с ТСР.
1.3	Пандус (наружный)	Нет	-	-	К, О	-	-

1.4	Автостоянка и парковка	есть	1.3 1.4	Нарушение СНиП 35-01-2001	К, С, О, Г	<p>1. Около объекта физкультурно-спортивного назначения обустроить стоянку (парковку) общего пользования. Выделять не менее 10% машино-мест (но не менее одного места) для людей с инвалидностью, в том числе передвигающихся на креслах-колясках.</p> <p>2. Нанести горизонтальную разметку габаритов парковочного места с размерами 6,0x3,6 м., что дает возможность создать безопасную зону сбоку и сзади машины и дубликат знака «инвалид» на полотно дорожного покрытия.</p> <p>3. Каждое специализированное машино-место для транспортного средства инвалидов обозначить дорожными знаками по ГОСТ.</p>	Текущий ремонт.
	Общие требования к зоне:			Отсутствует беспрепятственное и удобное передвижение МГН по территории к зданию, а также зона для посадки и высадки МГН из автотранспорта. Отсутствует информационная поддержка на всём пути движения МГН.	К, О, Г, С	<p>Обеспечить беспрепятственное и удобное передвижение МГН по территории к зданию.</p> <p>Обеспечить информационную поддержку на всём пути движения МГН.</p>	Текущий ремонт. Индивидуальное решение с ТСР.

#### II Заключение по зоне:

Наименование структурно-функциональной зоны	Состояние доступности* (к пункту 3.4 Акта обследования ОСИ)	Приложение	Рекомендации по адаптации (вид работы)** к пункту 4.1 Акта обследования ОСИ
		№ фото	
Территория, прилегающая к зданию (участок)	ДЧ-И (К, О, Г) ДУ (С, У)	1.1-1.4	Текущий ремонт. Индивидуальное решение с ТСР.

\* указывается: ДП-В - доступно полностью всем; ДП-И (К, О, С, Г, У) – доступно полностью избирательно (указать категории инвалидов); ДЧ-В - доступно частично всем; ДЧ-И (К, О, С, Г, У) – доступно частично избирательно (указать категории инвалидов); ДУ - доступно условно, ВНД - недоступно



\*\*указывается один из вариантов: не нуждается; ремонт (текущий, капитальный); индивидуальное решение с ТСР; технические решения невозможны – организация альтернативной формы обслуживания.

Комментарий к заключению: Уровень доступности зоны № 1 для категорий инвалидов (К, О, Г) доступно частично избирательно (ДЧ-И), доступно условно (ДУ) для категорий инвалидов (С,У).

**I Результаты обследования:**

**2. Вход (входы) в здание.**



**БУ «Центр адаптивного спорта Югры» г. Нягань, ул. Пионерская, д. 40а.**

Наименование объекта, адрес

№ п/п	Наименование функционально-планировочного элемента	Выявленные нарушения и замечания				Работы по адаптации объектов	
		есть/нет	№ фото	Содержание	Значимо для инвалида (категория)	Содержание	Виды работ
2.1	Лестница (наружная).	есть	2.1	Нарушение СНиП 35-01-2001	О, С	<p>1. Наружные лестницы оборудовать поручнями завершающие части которых должны быть горизонтальными и выступать за границы лестничных маршей на 0,3 м.</p> <p>2. Высоту ступеней предусмотреть 0,15 м, а проступи шириной 0,3 м (допускается от 0,28 до 0,35 м).</p> <p>3. Установить тактильные указатели, расположенные на расстоянии 0,6 м перед маршем открытой лестницы (при технической возможности).</p> <p>4. На проступях краевых ступеней лестничных маршей нанести одну или несколько полос, контрастных с поверхностью ступени, (например, желтого цвета), имеющие общую ширину в пределах 0,08-0,1 м. Расстояние между контрастной полосой и краем проступи не более 0,04 м.</p> <p>5. Нанести предупреждающую тактильную полосу перед верхней и нижней ступенью.</p>	Текущий ремонт. Индивидуальное решение с ТСР.
2.2	Пандус (наружный).	есть	2.2 2.3		К, О	<p>1. Выполнить реконструкцию пандуса: Пандусы должны иметь двухстороннее ограждение с поручнями на высоте 0,9 и 0,7 м (не соответствие на данном объекте) с учетом технических требований к опорным стационарным устройствам. Расстояние</p>	Текущий ремонт. Индивидуальное решение с ТСР.



					<p>между поручнями пандуса одностороннего движения должно быть в пределах 0,9-1,0 м. По продольным краям марша пандуса следует устанавливать бортики высотой не менее 0,05 м. Верхний и нижний поручни пандуса должны находиться в одной вертикальной плоскости. Поверхность пандуса должна быть не скользкой, выделенной цветом или текстурой, контрастной относительно прилегающей поверхности завершающие части поручней, предусмотреть горизонтальными и выступающими за границы на 0,3 м</p> <p>Установить бортики по продольным краям марша пандуса.</p> <p>При эвакуации из здания направление движения по пандусу должно быть в сторону безопасной зоны.</p> <p>Оборудовать пандус системой вызова помощи.</p>		
2.3	Входная площадка (перед дверью).	есть	2.4	Нарушение СНиП 35-01-2001	К, С, О	<p>1. Для удобного размещения тактильной таблички (600x500) с нанесенной информацией о названии учреждения, режима работы и прочего предусмотреть увеличение площади входной площадки.</p> <p>2. Для идентификации двери и обеспечения безопасного передвижения незрячего человека нанести тактильную предупредительную разметку перед дверью. (выполняется контрастом на ширину дверного проема и на расстоянии открытия дверного полотна. Формат тактильного указателя- конусы диаметром 25 мм и высотой рифов 5 мм в линейном порядке. Может выполняться с применением отдельных тактильных индикаторов или плитки. Материал- нержавеющая сталь, ПВХ или полиуретан.</p>	Индивидуальное решение с ТСР

2.4	Дверь (входная).	есть	2.5	Нарушение СНиП 35-01-2001	К, С, О	<p>1. На нижней часть дверных полотен нанести защитную противударную полосу высотой не менее 0,3м. от уровня пола. </p> <p>2. Для обеспечения доступа незрячему и слабовидящему человеку, а также слабовидящему оборудовать свето-звуковым маяком, дающим ориентир о нахождении входной группы.</p> <p>3. Для безопасного движения инвалидов по зрению установить световые маяки (пара) для обозначения габаритов дверного проема. </p> <p>5. Для идентификации двери и обеспечения безопасного передвижения незрячего человека нанести тактильную предупредительная разметку перед дверью. (выполняется контрастом на ширину дверного проема и на расстоянии открытия дверного полотна. Формат тактильного указателя- конусы диаметром 25 мм и высотой рифов 5 мм в линейном порядке. Может выполняться с применением отдельных тактильных индикаторов или плитки. Материал- нержавеющая сталь, ПВХ или полиуретан.</p> <p>6. Установить тактильный знак, указывающий на доступность здания.</p>	Индивидуальное решение с ТСР
2.5	Тамбур.	есть	2.6 2.7	Нарушение СНиП 35-01-2001	С	По периметру дверного проема и на ручках входной двери в тамбуре нанести контрастную маркировку.	Индивидуальное решение с ТСР.
	Общие требования к зоне:			Отсутствует вход, полностью доступный для инвалидов и МГН.	К,О,С,Г	Оборудовать вход в здание в соответствии с нормативными требованиями для инвалидов и МГН.	Текущий ремонт. Индивидуальное решение с ТСР.



**II Заключение по зоне:**

Наименование структурно-функциональной зоны	Состояние доступности* (к пункту 3.4 Акта обследования ОСИ)	Приложение	Рекомендации по адаптации (вид работы)** к пункту 4.1 Акта обследования ОСИ
		№ фото	
Вход (входы) в здание	ДЧ-И (Г) ДУ (О,К,С, У)	2.1-2.7	Текущий ремонт. Индивидуальное решение с ТСР.

\* указывается: ДП-В - доступно полностью всем; ДП-И (К, О, С, Г, У) – доступно полностью избирательно (указать категории инвалидов); ДЧ-В - доступно частично всем; ДЧ-И (К, О, С, Г, У) – доступно частично избирательно (указать категории инвалидов); ДУ - доступно условно, ВНД - недоступно

\*\*указывается один из вариантов: не нуждается; ремонт (текущий, капитальный); индивидуальное решение с ТСР; технические решения невозможны – организация альтернативной формы обслуживания.

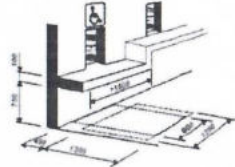

Комментарий к заключению: Уровень доступности зоны № 2 для категорий инвалидов (Г) доступно частично избирательно (ДЧ-И), для категорий инвалидов (О,К,С,У) доступно условно (ДУ).

**I Результаты обследования:**

**3. Пути (путей) движения внутри здания (в т.ч. путей эвакуации).**

**БУ «Центр адаптивного спорта Югры» г. Нягань, ул. Пионерская, д. 40а.**

Наименование объекта, адрес

№ п/п	Наименование функционально-планировочного элемента	Выявленные нарушения и замечания				Работы по адаптации объектов	
		есть/нет	№ фото	Содержание	Значимо для инвалида (категория)	Содержание	Виды работ
3.1	Коридор (вестибюль, зона ожидания).	есть	3.1	Нарушение СНиП 35-01-2001	К, С, Г, О, У	<p>1. Разместить (перенести) информационные таблички, в составе системы навигации на объекте, с обозначением направления движения к заданным структурно- функциональным зонам в соответствии с установленными требованиями.</p> <p>2. Рекомендуется обеспечить понижение и расширение рабочей поверхности стойки администратора до уровней указанных на схеме.</p> 	Текущий ремонт. Индивидуальное решение с ТСР.
3.2	Дверь.	есть	3.2	Нарушение СНиП 35-01-2001	С	Обеспечивать контраст дверных полотен на путях эвакуации (нанести контрастную маркировку на дверные проемы).	Индивидуальное решение с ТСР.
3.3	Пути эвакуации (в т.ч. зоны безопасности).	есть	3.3 3.4 3.5 3.6 3.7	Нарушение СНиП 35-01-2001	К,О,С,Г,У	<p>1. На планах эвакуации:</p> <ul style="list-style-type: none"> <li>- обозначить двери и стены помещений безопасных зон, а также пути движения к ним эвакуационным знаком Е 21 по ГОСТ Р 12.4.026;</li> <li>- обозначить места расположения безопасных зон.</li> </ul> 	Индивидуальное решение с ТСР.



					<p>2. Для безопасной и беспрепятственной эвакуации из здания в случае чрезвычайной ситуации слабовидящим и людям с когнитивными ограничениями эвакуационные выходы обозначить обозначать световыми маяками, которые устанавливаются на высоте 1,5 м парой световых маяков, для обозначения габаритов выхода.</p> <p>3. Применить контрастную маркировку краевых ступеней лестниц общей шириной 0,08-0,1 м.</p> <p>4. Для беспрепятственного преодоления порогов эвакуационных дверных блоков ведущих наружных необходимо предусмотреть перекатные пандусы.</p>	
	Общие требования к зоне:		Отсутствует контрастная маркировка дверных проемов, информационные таблички и световые маяки. Стойка администратора не соответствует требованиям СП.	Все	Оборудовать в полном объеме предупредительной информацией о препятствии. Стойку администраторов привести в соответствие.	Индивидуальное решение с ТСР.

#### II Заключение по зоне:

Наименование структурно-функциональной зоны	Состояние доступности* (к пункту 3.4 Акта обследования ОСИ)	Приложение	Рекомендации по адаптации (вид работы)** к пункту 4.1 Акта обследования ОСИ
		№ фото	
Пути (пути) движения внутри здания (в т.ч. пути эвакуационные)	ДЧ-И (К, О, Г) ДУ (С, У)	3.1-3.7	Текущий ремонт. Индивидуальное решение с ТСР.

\* указывается: ДП-В - доступно полностью всем; ДП-И (К, О, С, Г, У) – доступно полностью избирательно (указать категории инвалидов); ДЧ-В - доступно частично всем; ДЧ-И (К, О, С, Г, У) – доступно частично избирательно (указать категории инвалидов); ДУ - доступно условно, ВНД - недоступно

\*\*указывается один из вариантов: не нуждается; ремонт (текущий, капитальный); индивидуальное решение с ТСР; технические решения невозможны – организация альтернативной формы обслуживания.

Комментарий к заключению: Уровень доступности зоны № 3 для категорий инвалидов (О,Г,К) доступно частично избирательно (ДЧ-И), для категорий инвалидов (С,У) доступно условно (ДУ).

**I Результаты обследования:**

**4. Зоны целевого назначения здания (целевого посещения объекта).**

**БУ «Центр адаптивного спорта Югры» г. Нягань, ул. Пионерская, д. 40а.**

Наименование объекта, адрес

№ п/п	Наименование функционально-планировочного элемента	Выявленные нарушения и замечания				Работы по адаптации объектов	
		есть/нет	№ фото	Содержание	Значимо для инвалида (категория)	Содержание	Виды работ
4.1	Зальная форма обслуживания (зал для тренировок).	есть	4.1 4.2	Нарушение действующих норм СНиП 35-01-2001 не выявлено	К,О,С,Г,У	В случае проведения соревнований для инвалидов и МГН необходимо оборудовать зрительские места.	Текущий ремонт.
	Общие требования к зоне:	-	-	В случае проведения соревнований для инвалидов и МГН необходимо оборудовать зрительские места.	К,О,С,Г,У	В случае проведения соревнований для инвалидов и МГН необходимо оборудовать зрительские места.	Текущий ремонт.

**II Заключение по зоне:**

Наименование структурно-функциональной зоны	Состояние доступности* (к пункту 3.4 Акта обследования ОСИ)	Приложение	Рекомендации по адаптации (вид работы)** к пункту 4.1 Акта обследования ОСИ
		№ фото	
Зоны целевого назначения здания (целевого посещения объекта).	ДУ (К, О, С, Г, У)	4.1-4.2	Текущий ремонт.

\* указывается: **ДП-В** - доступно полностью всем; **ДП-И** (К, О, С, Г, У) – доступно полностью избирательно (указать категории инвалидов); **ДЧ-В** - доступно частично всем; **ДЧ-И** (К, О, С, Г, У) – доступно частично избирательно (указать категории инвалидов); **ДУ** - доступно условно, **ВНД** – недоступно

\*\*указывается один из вариантов: не нуждается; ремонт (текущий, капитальный); индивидуальное решение с ТСР; технические решения невозможны – организация альтернативной формы обслуживания.

Комментарий к заключению: Уровень доступности зоны № 4 для всех категорий инвалидов (К,О,Г,У,С) доступно условно (ДУ).



**I Результаты обследования:**

**5. Санитарно- гигиенических помещений.**

**БУ «Центр адаптивного спорта Югры» г. Нягань, ул. Пионерская, д. 40а.**

Наименование объекта, адрес

№ п/п	Наименование функционально - планировочного элемента	Выявленные нарушения и замечания				Работы по адаптации объектов	
		есть/нет	№ фото	Содержание	Значимо Для инвалида (категория)	Содержание	Виды работ
5.1	Туалетная комната (М/Ж).	есть	5.1-5.8	Нарушение норм СНИП 35-01-2001	К,О,С,Г,У	<ol style="list-style-type: none"> <li>1. Установить перед входной дверью мнемосхему санитарного узла.</li> <li>2. Укомплектовать системой вызова помощи с кнопкой вызова со шнурком.</li> <li>3. Оборудовать раковину мужского и женского санитарного узла поручнями для свободного доступа инвалида- колясочника при необходимости заменить раковину.</li> <li>4. В границах пространства вокруг унитаза, предусмотреть откидной опорный поручень.</li> <li>5. Обеспечить контрастную маркировку габаритов дверного проема.</li> <li>6. Установить пиктограмму «вход/выход».</li> </ol>	Индивидуальное решение с ТСР.
5.2	Бытовая комната (раздевалки).	есть	5.9-5.14	Нарушение норм СНИП 35-01-2001	К,О	<p>В помещениях раздевальных при спортивных сооружениях для занимающихся инвалидов следует предусматривать:</p> <ul style="list-style-type: none"> <li>- скамью длиной не менее 0,8 м, шириной не менее 0,7 м и высотой от пола 0,5 м к индивидуальному шкафу для инвалидов.</li> </ul>	Индивидуальное решение с ТСР.
	Общие требования к зоне:			Нет полностью оборудованных помещений для всех категорий	Все	Оборудовать мужские и женские санитарно-гигиенические помещения для всех категорий граждан.	Индивидуальное решение с ТСР.

			граждан.			
--	--	--	----------	--	--	--

## II Заключение по зоне:

Наименование структурно-функциональной зоны	Состояние доступности* (к пункту 3.4 Акта обследования ОСИ)	Приложение	Рекомендации по адаптации (вид работы)** к пункту 4.1 Акта обследования ОСИ
		№ фото	
Санитарно- гигиенические помещения.	ДЧ-И (К, О, Г) ДУ (С, У)	5.1-5.14	Индивидуальное решение с ТСР.

\* указывается: ДП-В - доступно полностью всем; ДП-И (К, О, С, Г, У) – доступно полностью избирательно (указать категории инвалидов); ДЧ-В - доступно частично всем; ДЧ-И (К, О, С, Г, У) – доступно частично избирательно (указать категории инвалидов); ДУ - доступно условно, ВНД – недоступно

\*\*указывается один из вариантов: не нуждается; ремонт (текущий, капитальный); индивидуальное решение с ТСР; технические решения невозможны – организация альтернативной формы обслуживания.

Комментарий к заключению: Уровень доступности зоны №5 для категорий инвалидов (О,Г) доступно частично избирательно (ДЧ-И), для категорий инвалидов (С,У) доступно условно (ДУ), для категории инвалидов (К) недоступно (ВНД).



**I Результаты обследования:**  
**6. Системы информации на объекте.**

**БУ «Центр адаптивного спорта Югры» г. Нягань, ул. Пионерская, д. 40а.**

Наименование объекта, адрес

№ п/п	Наименование функционально-планировочного элемента	Выявленные нарушения и замечания				Работы по адаптации объектов	
		есть/нет	№ фото	Содержание	Значимо для инвалида (категория)	Содержание	Виды работ
6.1	Визуальные средства	есть	2.5 2.6 3.1 5.1 5.6 5.11 5.12 5.14		К,О,Г,У	Обеспечить наличие в составе системы навигации на объекте (контрастные маркировки дверей и дверных проемов, ручек дверей; установить информационные таблички и т.д.)	Индивидуальное решение с ТСП.
6.2	Акустические средства	нет	-	Нарушение норм СНиП 35-01-2001	С,Г	Обеспечить наличие вспомогательных устройств для безбарьерного общения с людьми с инвалидностью категории «Г», а также звуковых маяков для ориентирования слабовидящим людям.	Индивидуальное решение с ТСП.
6.3	Тактильные средства	есть	6.1	Нарушение норм СНиП 35-01-2001	С	1. Обеспечить наличие в составе системы навигации на объекте: - перед входом в здание информационно-тактильные таблички с указанием наименования учреждения, времени оказания услуг (приемных часов). - обозначения внутренних помещений в которых оказываются услуги с указанием номера и назначения помещения.	Индивидуальное решение с ТСП .
	Общие требования к зоне:		-	Отсутствует информация о доступности	К,О,С,Г,У	Дооснастить объект, необходимыми средствами получения визуальной, тактильной и акустической информации.	Индивидуальное решение с ТСП.

				объекта, наличия специализированного оборудования, контрастная маркировка и информационно-тактильные таблички			
--	--	--	--	---	--	--	--

**II Заключение по зоне:**

Наименование структурно-функциональной зоны	Состояние доступности* (к пункту 3.4 Акта обследования ОСИ)	Приложение	Рекомендации по адаптации (вид работы)** к пункту 4.1 Акта обследования ОСИ
		№ фото	
Системы информации	ДУ	2.5, 2.6, 3.1, 5.1, 5.6, 5.11, 5.12, 5.14, 6.1	Индивидуальное решение с ТСП.

\* указывается: **ДП-В** - доступно полностью всем; **ДП-И** (К, О, С, Г, У) – доступно полностью избирательно (указать категории инвалидов); **ДЧ-В** - доступно частично всем; **ДЧ-И** (К, О, С, Г, У) – доступно частично избирательно (указать категории инвалидов); **ДУ** - доступно условно, **ВНД** – недоступно

\*\*указывается один из вариантов: не нуждается; ремонт (текущий, капитальный); индивидуальное решение с ТСП; технические решения невозможны – организация альтернативной формы обслуживания.

Комментарий к заключению: Уровень доступности зоны №6 для всех категорий инвалидов (К,О,Г,У,С) доступно условно (ДУ).



**Результаты фотофиксации**

Фото 1.1



Фото 1.2



Фото 1.3



Фото 1.4



Фото 2.1



Фото 2.2



Фото 2.3



Фото 2.4



Фото 2.5

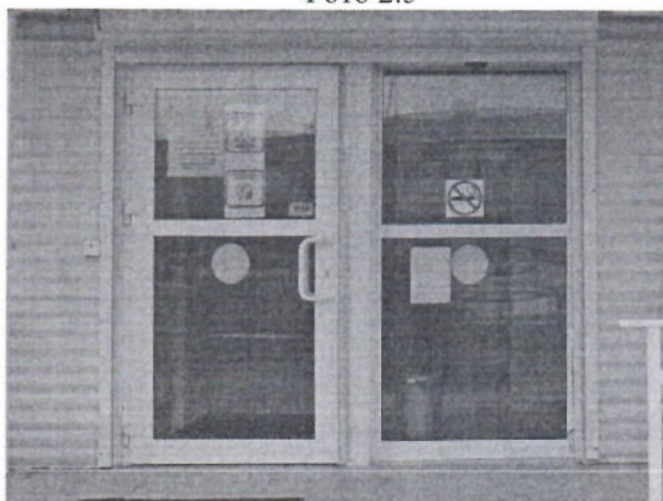


Фото 2.6



Фото 2.7

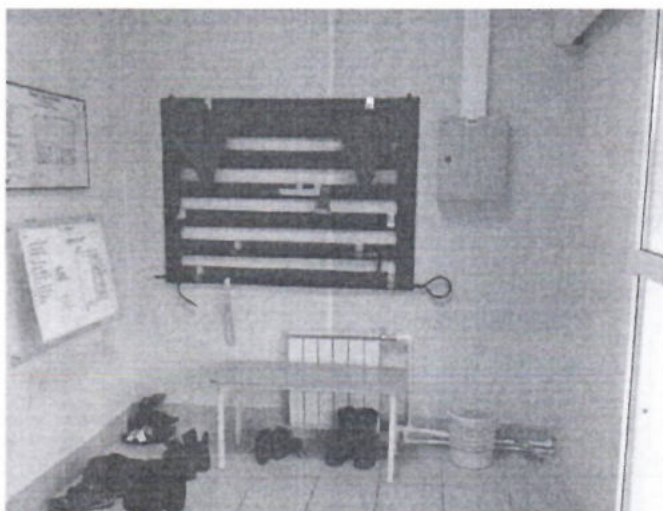


Фото 3.1

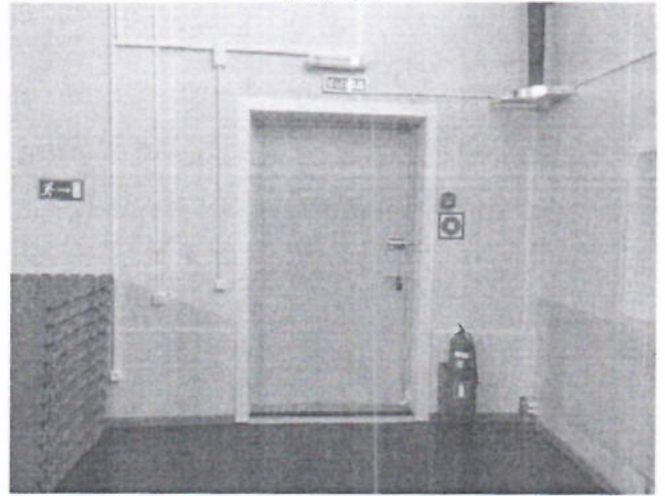




Φοτο 3.2



Φοτο 3.3



Φοτο 3.4



Φοτο 3.5



Φοτο 3.6



Φοτο 3.7





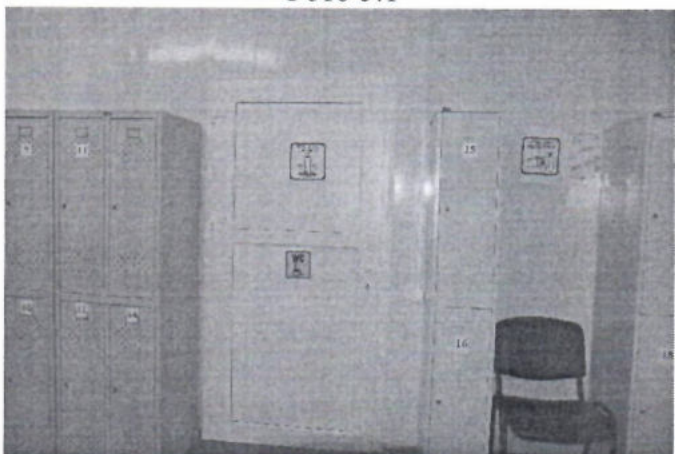
Φοτο 4.1



Φοτο 4.2



Φοτο 5.1



Φοτο 5.2



Φοτο 5.3

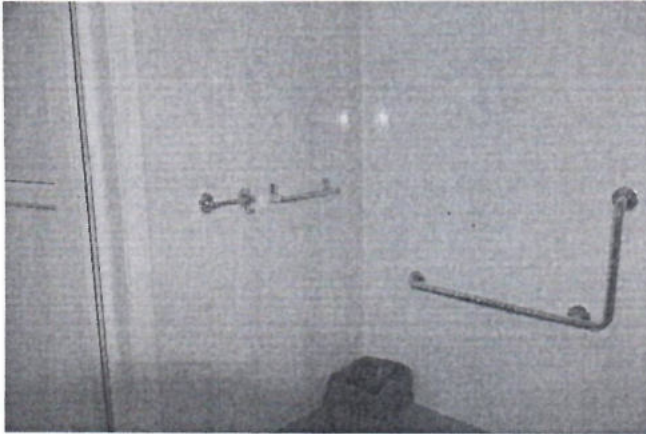


Φοτο 5.4

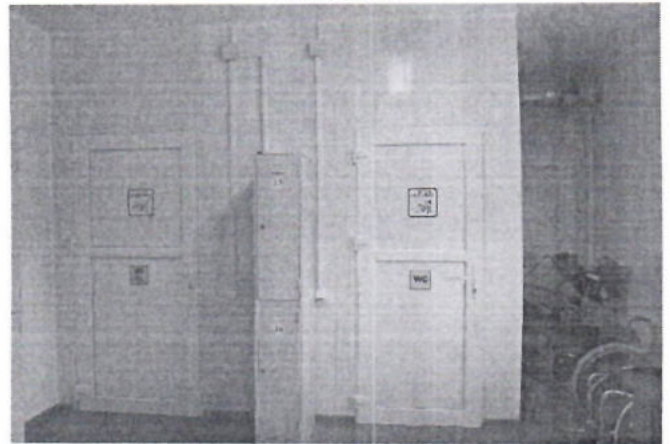




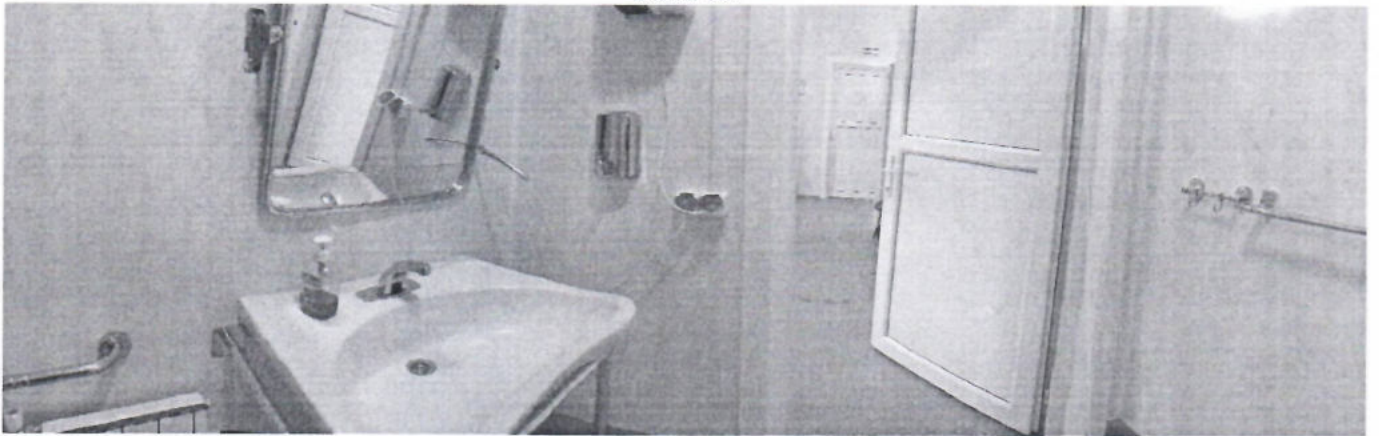
Φοτο 5.5



Φοτο 5.6



Φοτο 5.7



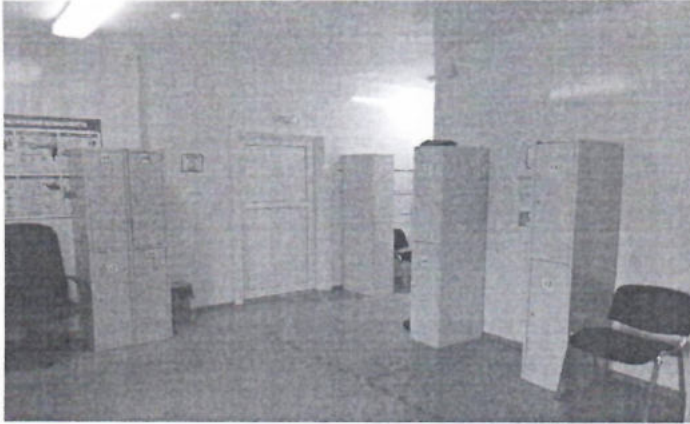
Φοτο 5.8



Φοτο 5.9



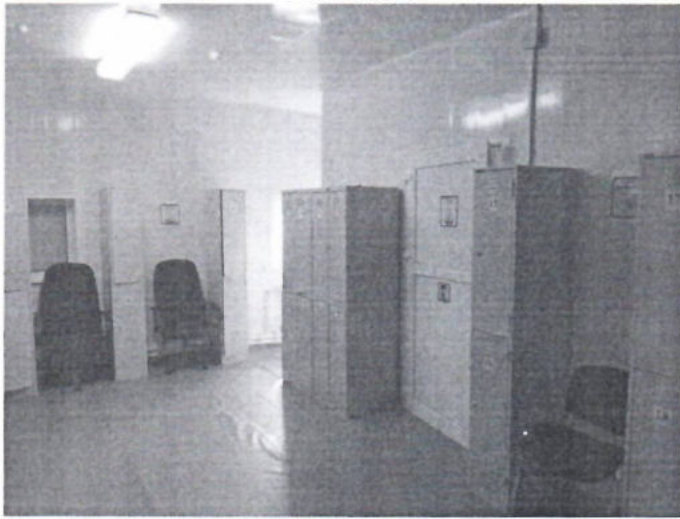
Φοτο 5.10



Φοτο 5.11



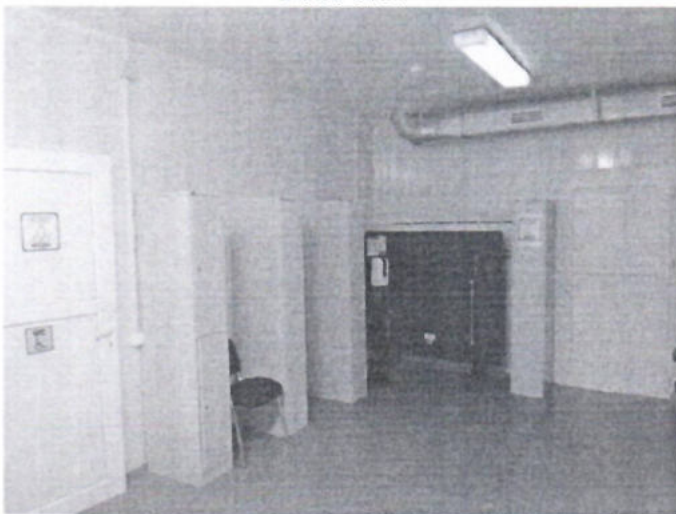
Φοτο 5.12



Φοτο 5.13



Φοτο 5.14



Φοτο 6.1





Фото 7.1



Фото 7.2



Фото 7.3



Фото 7.4



Фото 7.5



Фото 7.6



Фото 7.7





**Результаты фотофиксации**

Фото 1.1



Фото 1.2



Фото 1.3



Фото 1.4



Фото 2.1



Фото 2.2



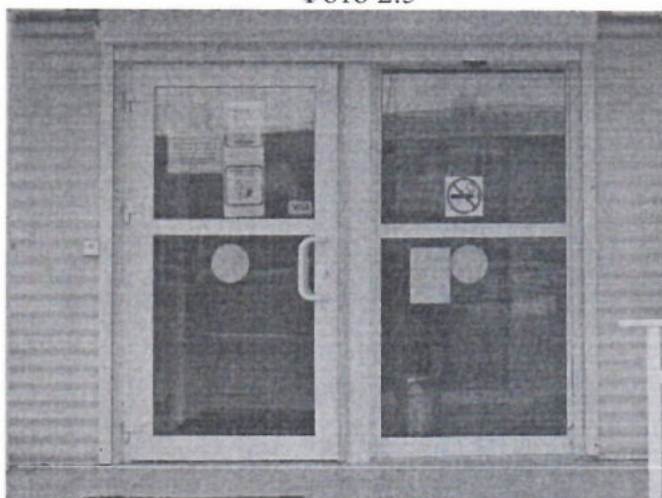
Φοτο 2.3



Φοτο 2.4



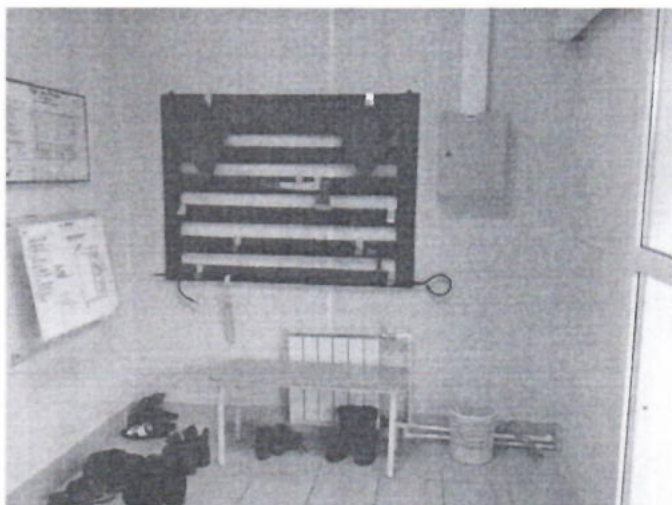
Φοτο 2.5



Φοτο 2.6



Φοτο 2.7

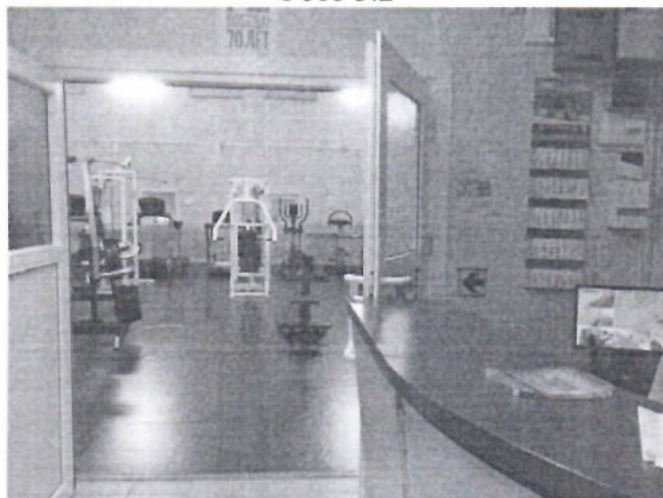


Φοτο 3.1





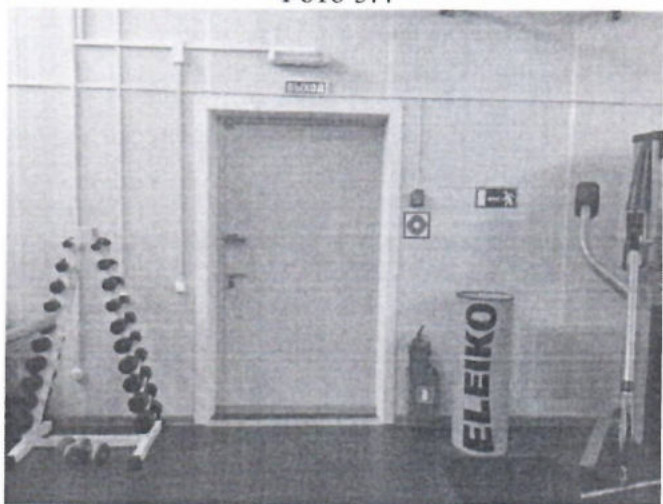
Φοτο 3.2



Φοτο 3.3



Φοτο 3.4



Φοτο 3.5



Φοτο 3.6



Φοτο 3.7





Φοτο 4.1



Φοτο 4.2



Φοτο 5.1



Φοτο 5.2



Φοτο 5.3

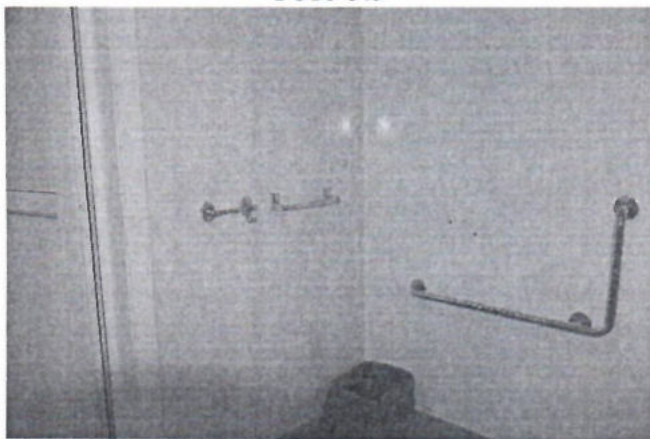


Φοτο 5.4

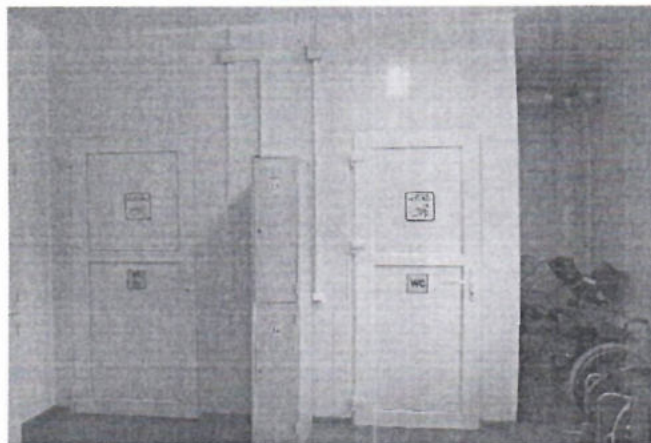




Φοτο 5.5



Φοτο 5.6



Φοτο 5.7



Φοτο 5.8



Φοτο 5.9



Φοτο 5.10



Φοτο 5.11



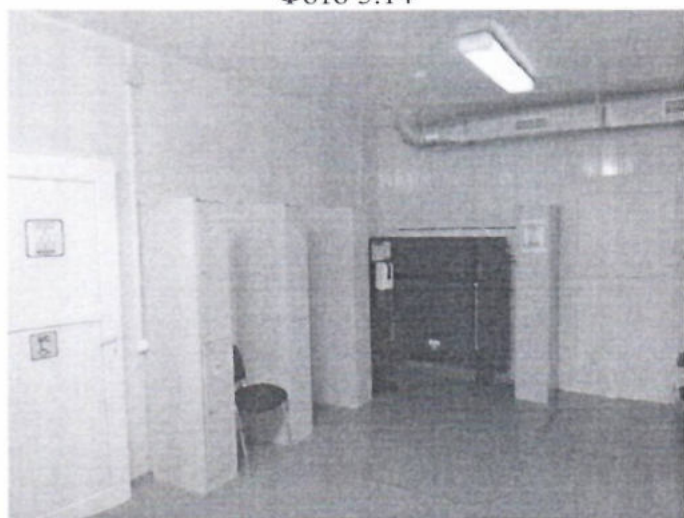
Φοτο 5.12



Φοτο 5.13



Φοτο 5.14



Φοτο 6.1

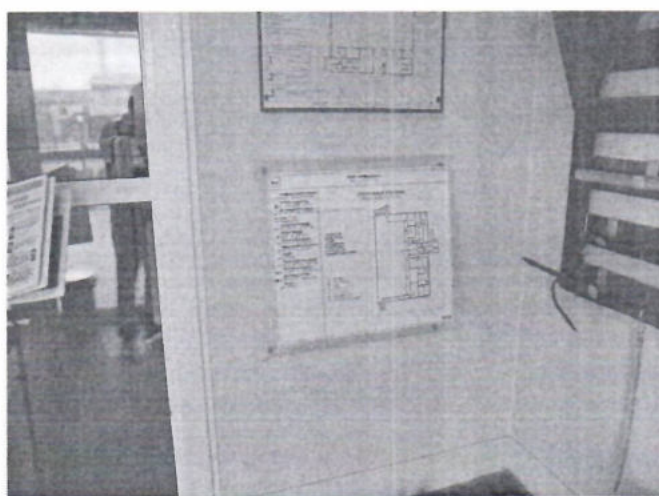




Фото 7.1



Фото 7.2



Фото 7.3



Фото 7.4



Фото 7.5

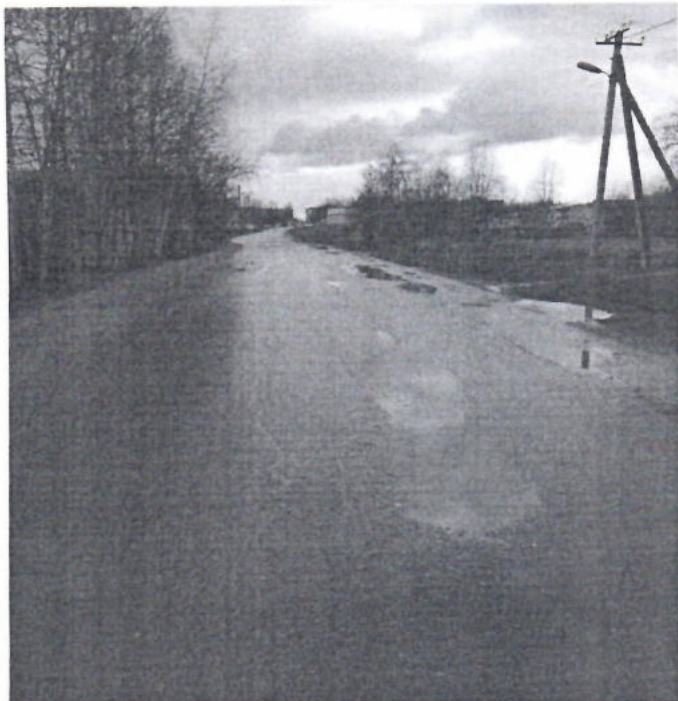


Фото 7.6



Фото 7.7

